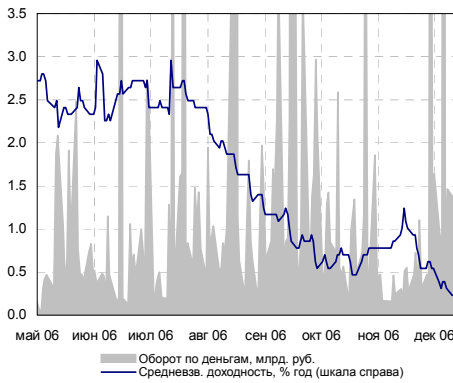
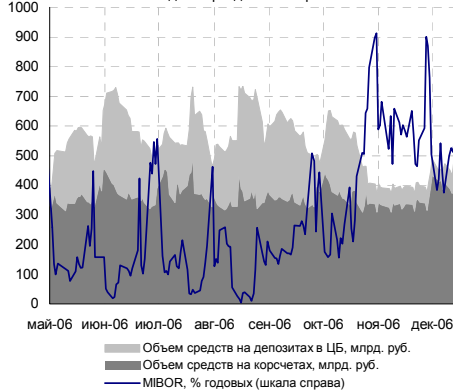


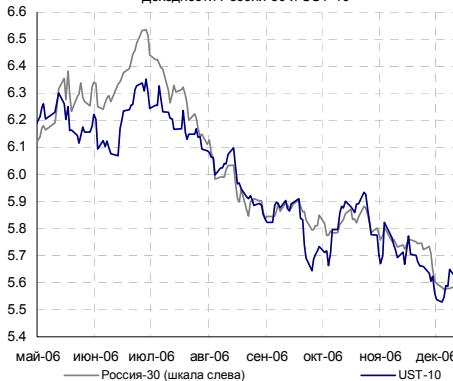
Индикаторы рынка ГКО-ОФЗ



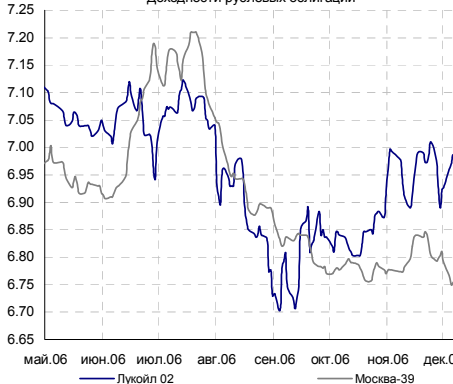
Индикаторы денежного рынка



Доходности России-30 и UST-10



Доходности рублевых облигаций



Индикатор	Значение	Изм-е	Изм-е, %	Выпуск	Close	Изм-е, %	YTM, %	Изм-е, б.п.	
Нефть (Urals)	59.21	0.06	0.10	↑	UST 10	100.20	0.01	4.60	0
Золото	614.5	-10.80	-1.73	↓	РОССИЯ 30	113.44	0.06	5.61	-1
EUR/USD	1.3081	-0.0064	-0.49	↓	Газпром 34	129.13	-0.12	6.36	1
RUB/USD	26.2645	0.0313	0.12	↑	Банк Москвы 09	104.83	-0.05	6.08	2
FF Fut. ноя.07	4.785	-0.02		↓	ОФЗ 25057	103.75	0.10	6.20	-4
FF Fut. Prob (4.75%), ноя.07	93.0%	3.0%		↑	ОФЗ 25058	100.58	-0.02	5.99	2
EMBI+	408.15	0.37	0.09	↑	ОФЗ 46020	102.80	0.00	6.79	0
EMBI+, спрэд	175	-1		↓	МГор44-об	109.75	0.08	6.75	-1
EMBI+ Россия	451.16	0.24	0.05	↑	Мос.обл.6в	107.45	-0.07	7.10	2
EMBI+ Россия, спрэд	101	1		↑	Мос.обл.5в	107.20	0.20	6.82	-10
MIBOR, %	5.39	-0.59		↓	КОМИ 8в об	99.70	-0.30	7.59	5
Счета и деп. в ЦБ, млрд. руб.	486.2	4	0.83	↑	РЖД-07обл	102.69	0.04	7.11	-1
MICEX RCBI	101.26	0.05	0.05	↑	НГК ИТЕРА	101.15	0.15	8.68	-17
MICEX объемы, млн.руб.	Биржа	РПС	Сумм.	РЕПО	Евросеть-2	99.21	-0.09	11.43	10
Корпоративные	1565.2	8916.6	10481.8	11609.7	ТехИнвст-1	96.99	0.00	12.69	0
Муниципальные	1202.4	1527.4	2729.8	5691.7	ГлМосСтр-2	100.70	-0.05	10.75	7
Государственные	6938.2	0.0	6938.2	0.0	ЮТК-03 об.	102.07	-0.01	8.36	0

Внутренний долговой рынок

► В пятницу внутренний рынок остался стабильным. Объем торгов в негосударственном секторе увеличился по сравнению с предыдущим днем на 3,91 млрд. руб. и составил 13,2 млрд. руб.

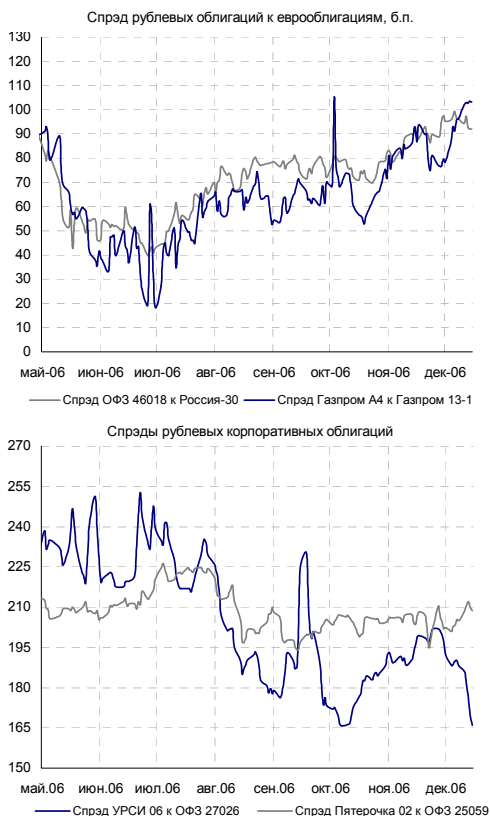
В корпоративном секторе одним из наиболее торгуемых выпусков стал выпуск ФСК ЕЭС 4-ой серии, прирост к цене которого составил 0,44%. Доходность по сравнению с предыдущим днем снизилась на 11 б.п.

Центральным событием в секторе госбумаг стало доразмещение облигационного выпуска МинФина — ОФЗ-46018. Сумма размещения составила 1,37 млрд. руб. по номиналу, в то время как спрос на облигации достиг 4,158 млрд. руб. по номиналу. Объем предложения был равен 1,713 млрд. руб. Облигации были размещены по средневзвешенной цене 111,8131% от номинала, а доходность по ним составила 6,54% годовых.

На денежном рынке ситуация значительно улучшилась. Вечером в пятницу ставки «overnight» на МБК составляли 2,5-3,5% годовых, объем сделок прямого РЕПО коммерческих банков с ЦБ составил - 4,18 млрд. руб. Сегодня с утра ставки находятся на уровне 4,5 на 5,5% годовых.

На эту неделю назначено порядка 16 аукционов на общую сумму порядка 18,7 млрд. руб. По сравнению с прошлой неделей эмитентов прибавится, но общий объем все же будет меньше, и будет оказывать меньшее давление на вторичный рынок, чем в размещения прошлой недели.

Сегодня мы ждем роста интереса к бумагам Пятерочки, в связи с появившейся информацией об интересе к этой группе со стороны Carrefour — крупной международной сети, представленной в трех десятках стран и годовым оборотом около \$100 млрд. (см. новости эмитентов).



Корпоративный сегмент

Лидеры оборотов

Биржа + РПС, млн. руб.	Изм-е, %	
ФСК ЕЭС-04	1352.01	0.44 ↑
ТурАлемФ 1	1101.50	0.00 ↑
ФСК ЕЭС-03	884.59	0.15 ↑
РЖД-07обл	702.40	0.04 ↑
МОИА 02	504.25	0.65 ↑
РЖД-06обл	449.72	0.09 ↑
ФСК ЕЭС-02	292.76	0.10 ↑
РуссНефть1	269.00	-0.39 ↓
МельнКомб	253.25	0.00 ↑
Евросеть-2	242.77	-0.09 ↓

Лидеры роста/падения

Рост, %	Падение, %	
9.45	Миг-Ф обл.	
4.30	КуйбАзот-2	
1.70	СтргЛиз 01	
1.19	НОМОС 6в	
1.00	ПротекФин1	
	Трансмаш-1	-10.54
	ЗолСелигд1	-2.95
	МартаФин 3	-2.00
	БанкСОЮ301	-1.29
	РусПрод-4	-1.10

Новости эмитентов

Пятерочка. По данным источников агентства Интерфакс, крупнейший европейский ритейлер Carrefour рассматривает возможность покупки X5 Retail Group (бывшая Пятерочка). Источники агентства утверждают, что в настоящий момент проводится road-show активов, принадлежащих X5. Возможные сроки сделки – конец следующего года, поскольку, по словам источника Интерфакса, переговоры находятся на лишь на начальной стадии. Carrefour – крупнейшая розничная сеть, представленная в 29 странах, в том числе в Европе, Азии и Америке. Оборот группы по итогам 2005 года составил более \$97 млрд., EBITDA – \$6 млрд. Рыночная капитализация Carrefour на данный момент составляет около \$44 млрд., долги – порядка \$15 млрд. X5 Retail Group, управляющая розничными торговыми сетями Пятерочка и Перекресток, на данный момент является крупнейшим российским ритейлером, с годовым оборотом в \$3,6 млрд. и долей российского рынка розничной торговли в 2,5%. Капитализация компании по итогам пятничных торгов составила \$5,5 млрд. Мы полагаем, что данная сделка представляется выгодной для Carrefour, которая в случае успеха переговоров получит крупную и быстрорастущую розничную сеть, сочетающую в себе сразу несколько торговых форматов. Облигации Пятерочки являются в настоящее время своеобразным «бенчмарком» для облигаций розничных сетей и торгуются на уровне 8,5% годовых. В случае если сделка в итоге начнет осуществляться, кредитное качество компании будет пересмотрено в лучшую сторону. В этом плане облигации компании представляют большой интерес для покупки.

Кредитные рейтинги

Рейтинги регионов. В пятницу агентство Moody's сообщило об изменении рейтингов некоторых российских регионов в результате применения новой методологии - анализа вероятности совместного дефолта (joint default analysis, JDA) - к рейтингам региональных и местных администраций (PMA) в регионе EMEA (Европа, Ближний Восток, Африка).

Методология анализа вероятности совместного дефолта формально разделяет рейтинги PMA на четыре составные части:

- базовую оценку кредитного риска (по шкале от 1 до 21, где 1 соотносится с рисками, характерными для эмитентов с рейтингом «Ааа» по глобальной шкале, 2 соотносится с уровнем «Аа1» и так далее);

- рейтинг в национальной валюте вышестоящего или оказывающего поддержку правительства;

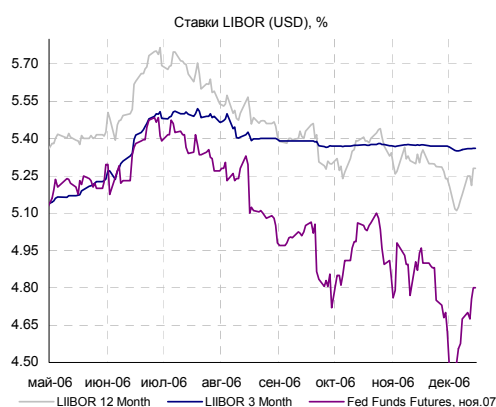
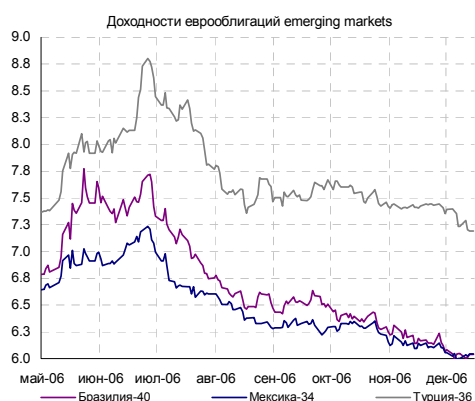
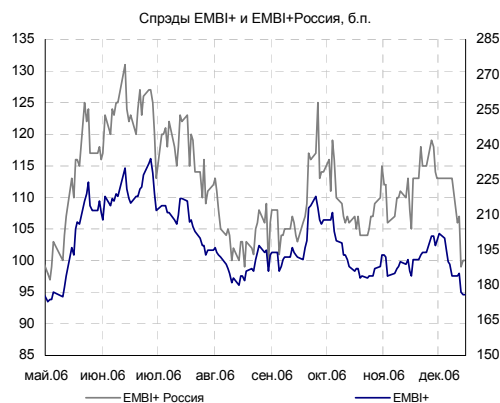
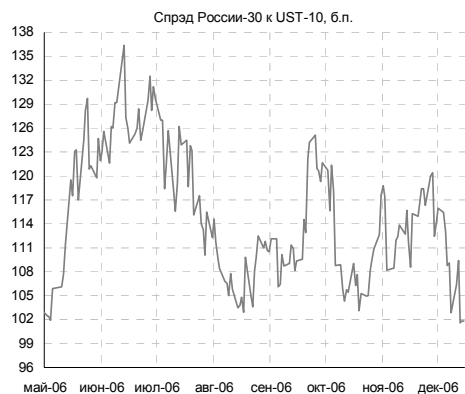
- оценку зависимости дефолтов PMA и правительства, оказывающего поддержку (в процентах);

- оценку вероятности получения внешней поддержки в чрезвычайных обстоятельствах от правительства более высокого уровня (в процентах).

В соответствии с новой методологией Moody's повысило рейтинги следующих российских PMA:

- **Москвы** до «Ваа1» с прогнозом «стабильный» с «Ваа2» («стабильный»);
- **Самарской области** повышен до «Ва1» с прогнозом «стабильный» с «Ва2» («стабильный»);
- **Московской области** до «Ва2» с прогнозом «стабильный» с «Ва3» («стабильный»);
- **Чувашии** до «Ва2» с прогнозом «стабильный» с «Ва3» (прогноз – «стабильный»);
- **Республике Коми** до «Ва2» с прогнозом «стабильный» с «Ва3» («стабильный»);

Кроме того рейтинги **Башкирии, Татарстана и Пермской области** были подтверждены на уровне «Ва1» с прогнозом «стабильный». Рейтинг **Санкт-Петербурга** подтвержден на уровне «Ваа2» с прогнозом «стабильный».



Внешние долговые рынки

► **Us-treasuries.** Ключевым событием пятницы стала публикация индекса потребительских цен. Общий уровень потребительских цен изменений в ноябре не показал. По итогам 12 месяцев индекс потребительских цен вырос на 2% вместо ожидаемых экономистами 2,2%. Рост базового индекса потребительских цен за 12 месяцев составил 2,6% (прогноз – 2,7%).

► Реакция рынка оказалась крайне положительной, в результате которой доходности снизились на 6-9 б.п. по всей длине кривой.

► Тем не менее, игроки быстрой предпочли зафиксировать прибыль, которая образовалась после двух дней существенного снижения котировок. В итоге кривая доходностей вернулась практически на те же уровни пятницы, с которых начинала свое движение.

В итоге сегодня с утра 2-летние us-treasuries торгуются с доходностью в 4,73% годовых (-1 б.п. по сравнению с утром пятницы), 5-летние – с доходностью в 4,57% годовых (нулевое изменение). Доходность 10-летних us-treasuries составляет 4,59% годовых (-1 б.п.), 30-летних – 4,72% годовых (+1 б.п.).

Сегодня выйдут данные по счету текущих операций за 3-й квартал 2006 года. По прогнозам экономистов, опрошенных REUTERS, дефицит счета составит \$225 млрд. Во втором квартале его размер составил \$218,4 млрд.

Кроме того, важным событием станет двухдневное заседание Банка Японии, где ожидают сохранения учетной ставки на текущем уровне и комментарии главы BOJ относительно будущей монетарной политики.

Emerging markets

► **Emerging markets.** Индекс еврооблигаций EMBI+ в пятницу вырос на 0,09%, спрэд индекса сузился на 1 б.п и составил 175 б.п. За неделю индекс вырос на 0,37%, а его спрэд уменьшился на 8 б.п. Индекс EMBI+ Россия в последний рабочий день прошедшей недели прибавил 0,05%. Спрэд индекса остался на уровне 98 б.п. Недельное изменение индекса составило +0,16%, спрэда индекса - 5 б.п. Еврооблигации «Россия-30» на текущий момент торгуются на уровне 113,438/113,625% от номинала со спрэдом к UST-10 в 102 б.п. Индикативные еврооблигации «Бразилия-40» в пятницу выросли на 0,125% и закрылись на уровне 133,188% от номинала (bid). На данный момент облигации торгуются на уровне 133,063/133,313% от номинала со спрэдом к UST-30 в 131 б.п.

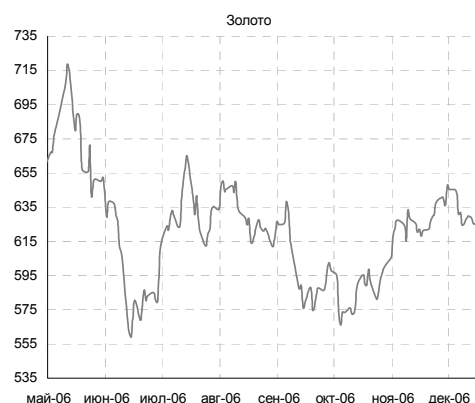
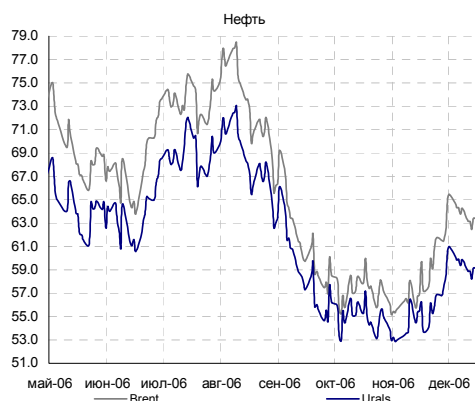
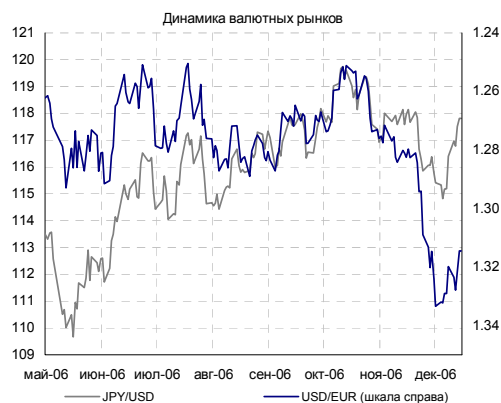
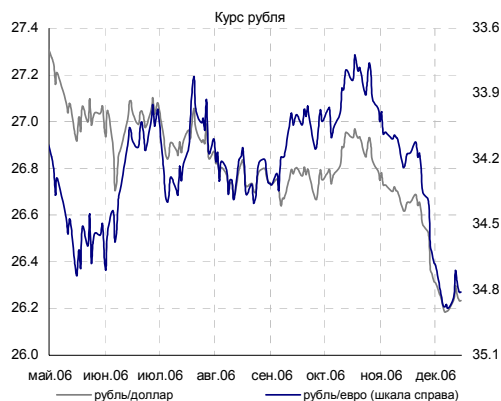
► **Колумбия.** В пятницу Центральный Банк Колумбии увеличил ключевую процентную ставку на 25 б.п. Новый уровень ставки теперь равен 7,5% годовых.

Экономика России

► **Промышленность.** Согласно данным Росстата в ноябре индекс промышленного производства вырос всего лишь на 3,0% к ноябрю прошлого года, а по итогам 11 месяцев рост промышленности составил 4,1% к аналогичному периоду 2005 года.

В обрабатывающих отраслях объем производства возрос на 2,9% по сравнению с ноябрем 2005 года, а по итогам 11 месяцев рост составил 4,5%. Добыча полезных ископаемых в ноябре выросла на 2,5% (2,2% за 11 месяцев). Производство и распределение воды, газа и электроэнергии увеличилось в минувшем месяце на 4,3% (5,0% за январь-ноябрь).

Как мы и предполагали ранее, конец года проходит под знаком некоторого замедления промышленного сектора. Теперь можно уже однозначно сказать, что наш годовой прогноз (4,5%) оказался завышенным. В то же время мы сохраняем наш прогноз на 2007 год (4,2%) без изменений.



КАЛЕНДАРЬ СОБЫТИЙ НА ДОЛГОВОМ РЫНКЕ

СЕГОДНЯ

19.12.06	Очередное заседание Банка Японии. Рассмотрение вопроса об изменении учетной ставки
20.12.06	Уплата НДС
21.12.06	Очередное заседание ЕЦБ
25.12.06	Уплата акцизов, налога на добычу полезных ископаемых
28.12.06	Уплата налога на прибыль
30.01.07	Очередное заседание комиссии FOMC. Рассмотрение вопроса об изменении учетной ставки
31.01.07	

КАЛЕНДАРЬ ПЕРВИЧНОГО РЫНКА

Дата	Эмитент, серия выпуска	Объем, млн.	Срок обращения	УТР/ УТМ (прогноз организаторов)	Разброс
СЕГОДНЯ	Курганская область	15000	5 лет	0.00	0.00
19.12.06	Криогенмаш-Финанс, 01	1000	3 года/ 1,5	ст. 10.80	0.00
19.12.06	ЮТэйр-Финанс, 03	2000	4 года/ 2,0	10.60	0.20
19.12.06	Нитол, 02	2200	3 года/ год	11.84	0.53
19.12.06	Ярославль г., 031001	400	3 года	8.70	0.20
19.12.06	ГАЗЗКС-Финанс, 01	1000	4 года	ст. 10-10.50	-
20.12.06	АРУГ, 01	500	2 года	-	-
20.12.06	Вагонмаш, 02	1000	4 года/ 1,5	11.30	-
20.12.06	Бородино-Финанс, 01	2500	3 года	-	-
21.12.06	Марийский НПЗ - Финанс, 02	1500	4 года/ 1,5	12.10	0.53
21.12.06	ЖК-Финанс, 01	1000	3 года/ год	13.50	0.25
22.12.06	Патерсон-Инвест, 01	2000	3 года/ 1,5	-	-
22.12.06	Сбарро (Бразерс и Ко.), 01	500	3 года/ год	12.40	0.30
22.12.06	Русские масла, 01	600	3 года	0.00	0.00
22.12.06	ВТК, 01	1000	3 года/ год	0.00	0.00
22.12.06	Еврокоммерц, 01	1000	3 года / год	12.36	1.06
26.12.06	ЭКСПОБАНК, 01	1000	3 года/ год	ст. 10.75	-
26.12.06	МЗПС "КАРАТ", 02	500	3 года/ год	12.35	0.30

СТАТИСТИКА США

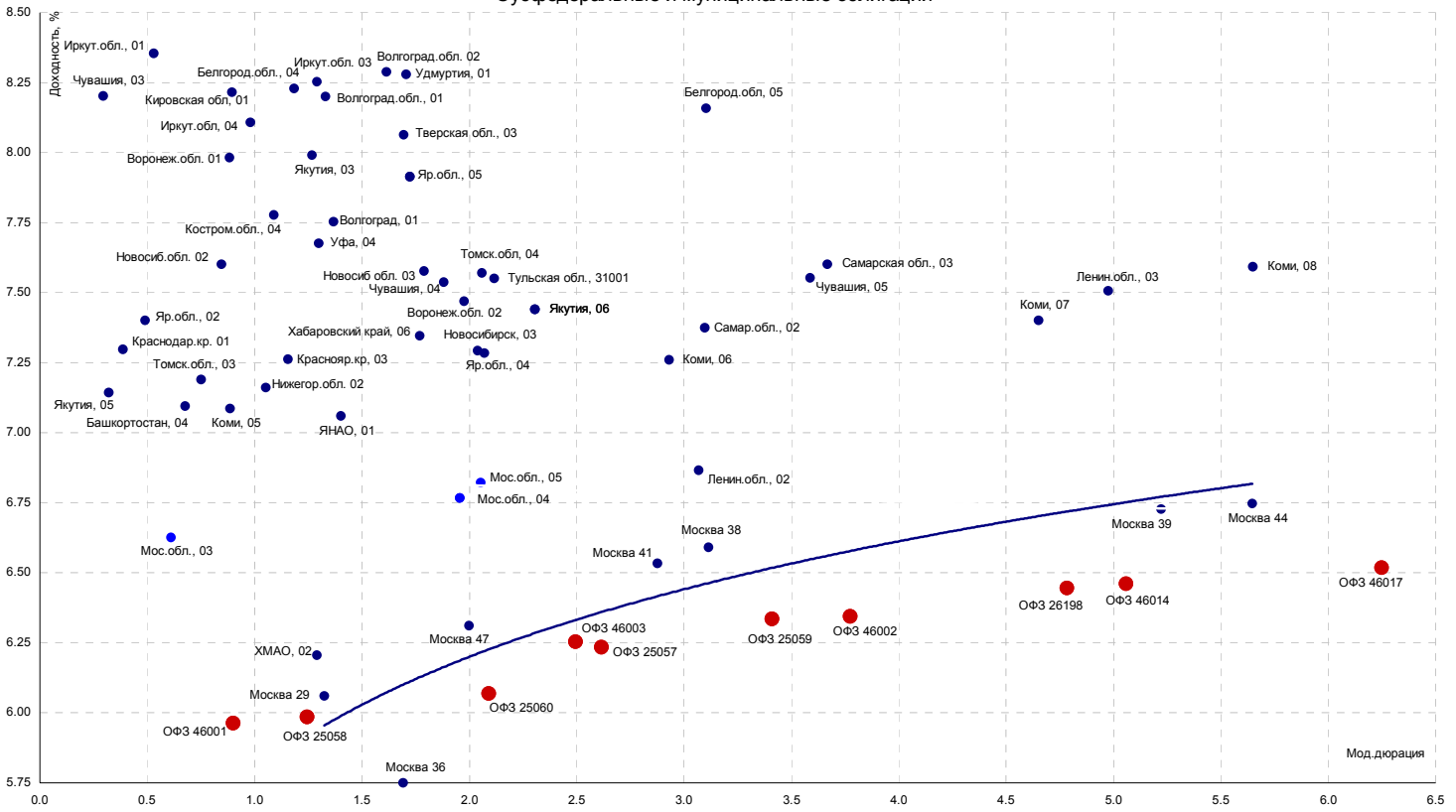
Дата	Показатель	Посл. период	Ожидаемое значение	Прошрое значение	Фактическое значение
12.12.06	Торговый баланс (сальдо, млрд. долл.)	окт.06	-63.00	-64.30	-58.90
12.12.06	Сальдо федерального бюджета, млрд. долл.	ноя.06	-73.00	-83.10	-75.60
13.12.06	Розничные продажи (Retail sales), m-t-m	ноя.06	0.40%	-0.20%	1.00%
13.12.06	Retail sales, исключая автомобили, m-t-m	ноя.06	0.50%	-0.40%	1.10%
14.12.06	Импортные цены	ноя.06	0.00%	-0.60%	0.20%
14.12.06	Экспортные цены	ноя.06	0.20%	-0.50%	0.40%
15.12.06	Счет движения капитала (Capital Net Flow), млрд. долл.	окт.06		70.20	82.30
15.12.06	Инфляция - Индекс потребительских цен (CPI)	ноя.06	0.20%	-0.50%	0.00%
15.12.06	Инфляция, без учета цен на энергоносители и продовольствие (core CPI)	ноя.06	0.20%	0.10%	0.00%
15.12.06	Real Earnings	ноя.06			
15.12.06	Индекс промышленного производства	ноя.06	0.00%	0.20%	0.20%
СЕГОДНЯ	Дефицит счета текущих операций (Current-account deficit), млрд. долл.	3 кв. 05	225.00	218.40	
19.12.06	Инфляция в промышленном секторе (PPI)	ноя.06	1.20%	-1.60%	
19.12.06	Инфляция - Core PPI (очищенная от влияния цен на продовольствие и энергетику)	ноя.06	0.20%	-0.90%	
21.12.06	Финальная оценка ВВП (GDP-final)	3 кв.06	2.20%	2.20%	
21.12.06	Прибыли корпораций (revised)	3 кв.06			
22.12.06	Индекс потребительских расходов (PCE core)	ноя.06		0.20%	
27.12.06	Статистика продаж новых домов тыс. ед.	ноя.06		1 004	
28.12.06	Индекс потребительской уверенности (Consumer confidence index)	дек.06		102.90	

Календарь платежей по облигациям

Дата выплаты	Эмитенты	Объем, млн. руб.	размер выплаты, млн. руб.	тип
19.12.2006	Балтика, 01	1000	43.63	купон
19.12.2006	Группа Нитол, 01	1000	59.84	купон
19.12.2006	Группа Нитол, 01	1000	1000.00	оферта
19.12.2006	Евросервис	1500	52.36	купон
19.12.2006	Евросервис	1500	1500.00	оферта
19.12.2006	Ижмаш, 02	1000	67.56	купон
19.12.2006	Ижмаш, 02	1000	1000.00	оферта
19.12.2006	Копейка ТД, 01	1200	1200.00	оферта
19.12.2006	МарийскийНПЗ, 01	800	49.46	купон
19.12.2006	Натур Продукт-Инвест, 02	1000	53.60	купон
19.12.2006	НОМОС-Банк, 07	3000	123.41	купон
19.12.2006	Пятерочка, 02	3000	139.12	купон
19.12.2006	Терна-Финанс, 01	500	17.45	купон
19.12.2006	Терна-Финанс, 01	500	500.00	оферта
19.12.2006	ФСК ЕЭС, 01	5000	219.40	купон
19.12.2006	Новосибирская обл. 03	2500	56.10	купон
19.12.2006	Якутия, 03	800	23.93	купон
20.12.2006	Вимм-Билль-Данн, 02	3000	134.63	купон
20.12.2006	ЧТПЗ, 01	3000	142.11	купон
20.12.2006	СГ МЕЧЕЛ, 02	5000	209.42	купон
20.12.2006	Москва 27	4000	149.59	купон
20.12.2006	Москва 27	4000	4000.00	погашение
21.12.2006	Вагонмаш, 01	300	20.19	купон
21.12.2006	ГОТЭК, 02	1500	86.01	купон
21.12.2006	Магнезит, 01	1500	73.67	купон
21.12.2006	Магнезит, 01	1500	1500.00	оферта
21.12.2006	МОИА, 01	1500	67.68	купон
21.12.2006	МОИА, 01	1500	150.00	погашение
21.12.2006	ХКБ Банк, 03	3000	61.71	купон
21.12.2006	Волгоградская обл. 35001	700	41.88	купон
21.12.2006	Иркутская обл. 31001	1500	31.26	купон
21.12.2006	Иркутская обл. 31001	1500	180.00	погашение
22.12.2006	Арбат энд Ко, 01	1500	78.53	купон
22.12.2006	БЖФ, 01	500	15.77	купон
22.12.2006	БЖФ, 01	500	500.00	оферта
22.12.2006	Инмарко, 01	1000	49.12	купон
22.12.2006	Инмарко, 01	1000	1000.00	оферта
22.12.2006	Мособлгаз, 01	1000	53.90	купон
22.12.2006	Мособлгаз, 01	1000	300.00	погашение
22.12.2006	ТВЗ, 03	1000	46.12	купон
22.12.2006	Кировская обл. 01	400	8.37	купон
22.12.2006	Кировская обл. 01	400	130.00	погашение
23.12.2006	Москва 40	4000	100.82	купон
24.12.2006	Искитимцемент, 01	200	8.47	купон
24.12.2006	Искитимцемент, 01	200	200.00	погашение
24.12.2006	Москва 44	20000	1002.74	купон
24.12.2006	Калужская обл., 01	300	15.04	купон
24.12.2006	Коми, 05	500	17.45	купон
26.12.2006	Автоваз, 03	5000	194.47	купон
26.12.2006	МИР Финанс	1000	49.31	купон
26.12.2006	Салют-Энергия, 01	3000	151.83	купон
26.12.2006	Салют-Энергия, 01	3000	3000.00	оферта
26.12.2006	СМАРТС, 02	500	35.10	купон
26.12.2006	СМАРТС, 02	500	500.00	оферта
26.12.2006	ФСК ЕЭС, 02	7000	287.96	купон
26.12.2006	Москва 38	5000	250.68	купон
27.12.2006	МИР Финанс	1000	1000.00	оферта

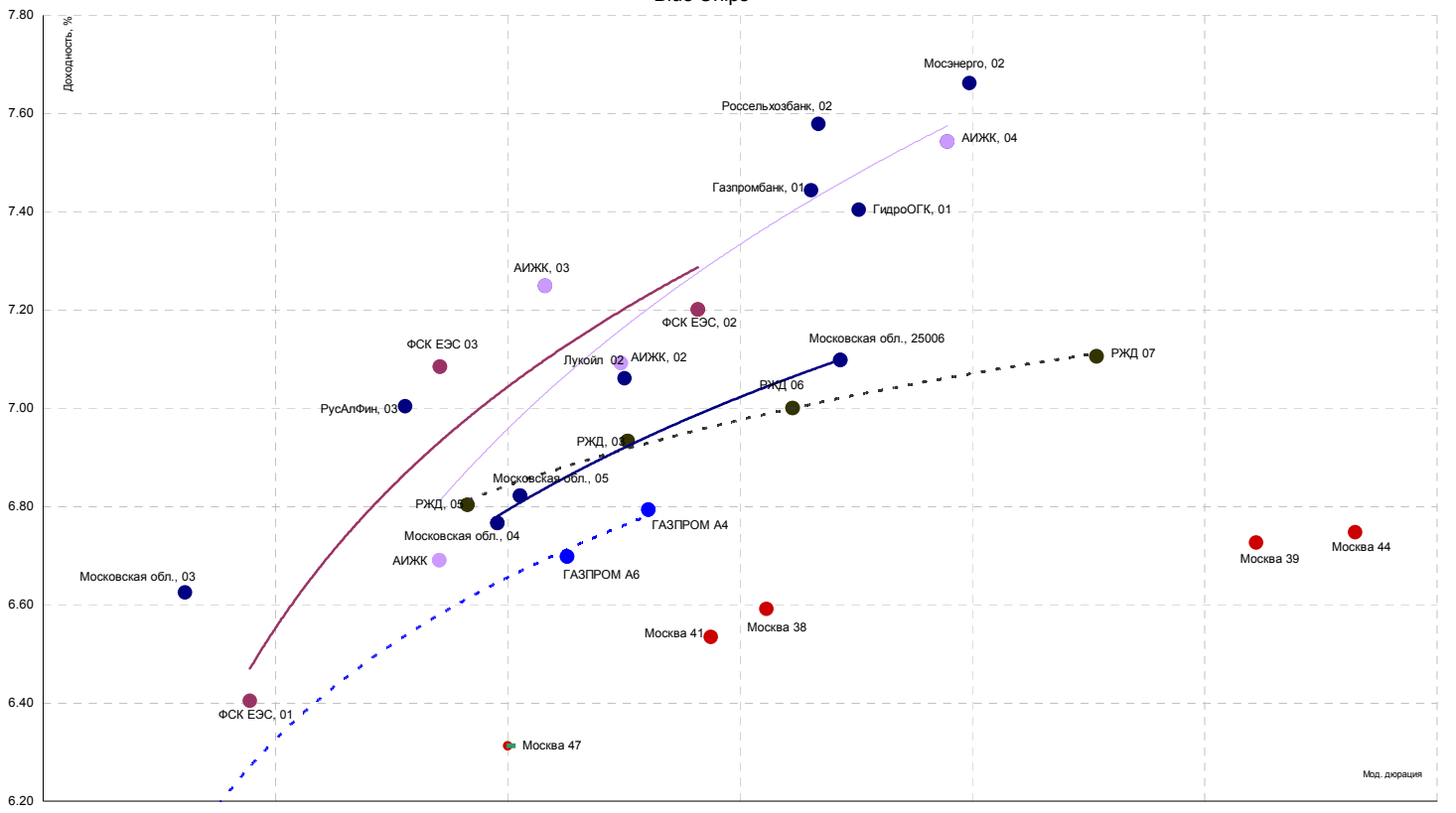
Источники: REUTERS, расчеты Банка Москвы

Субфедеральные и муниципальные облигации

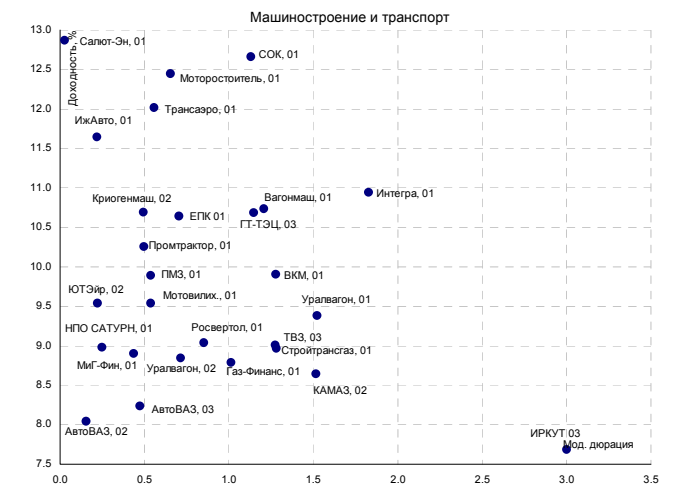
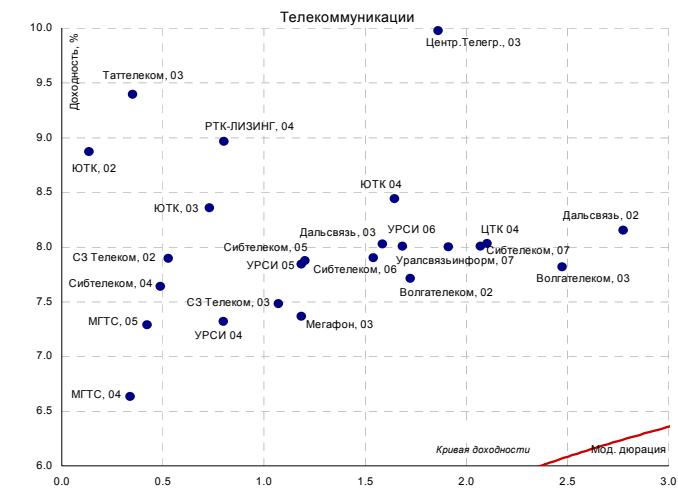
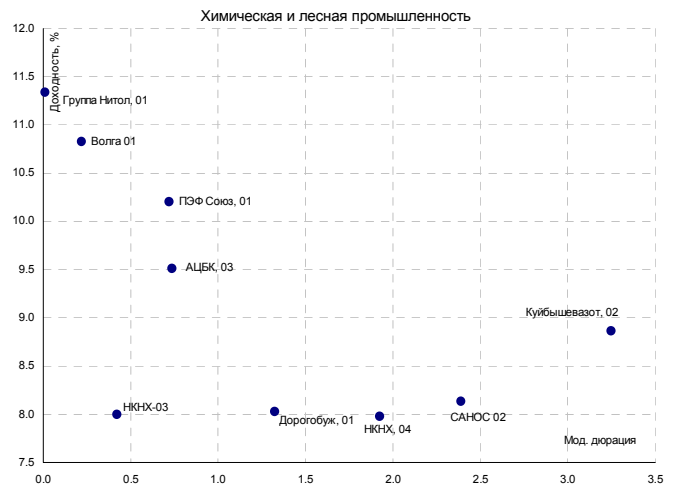
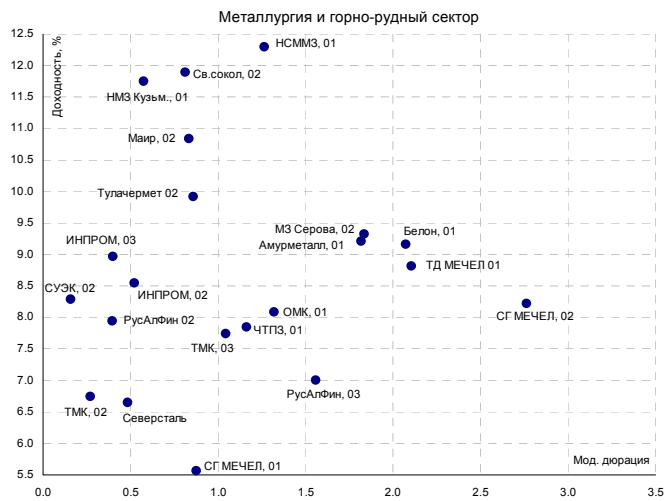
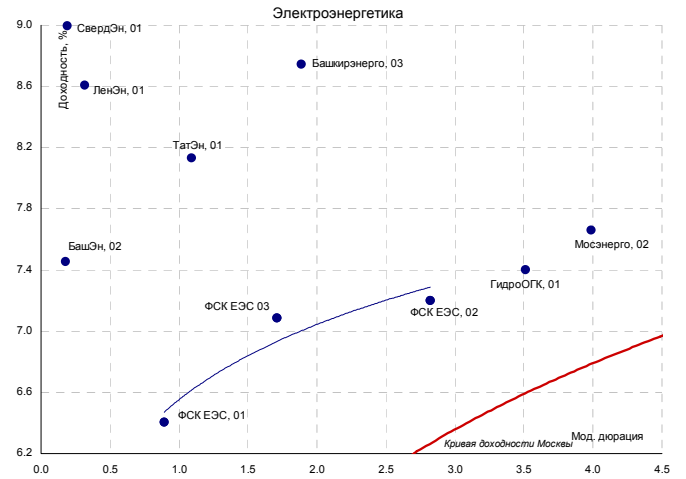
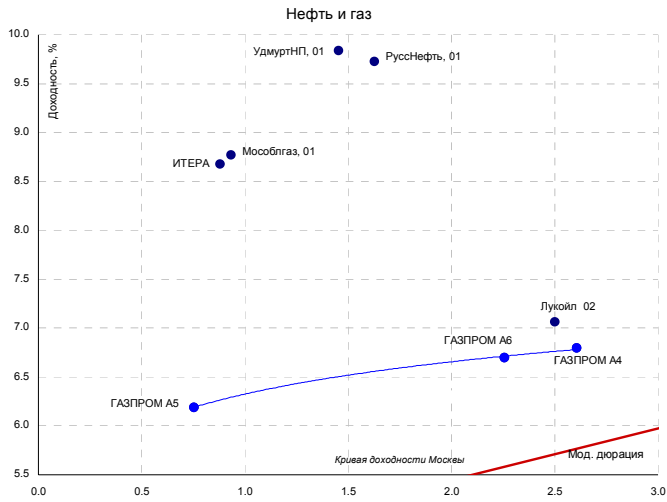


Источники: REUTERS, расчеты Банка Москвы

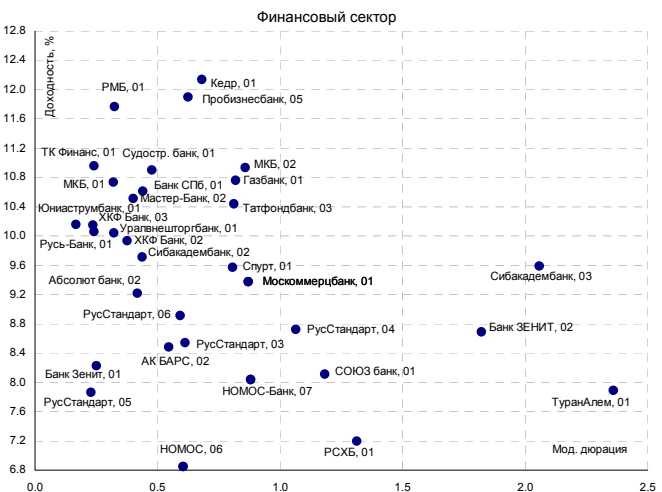
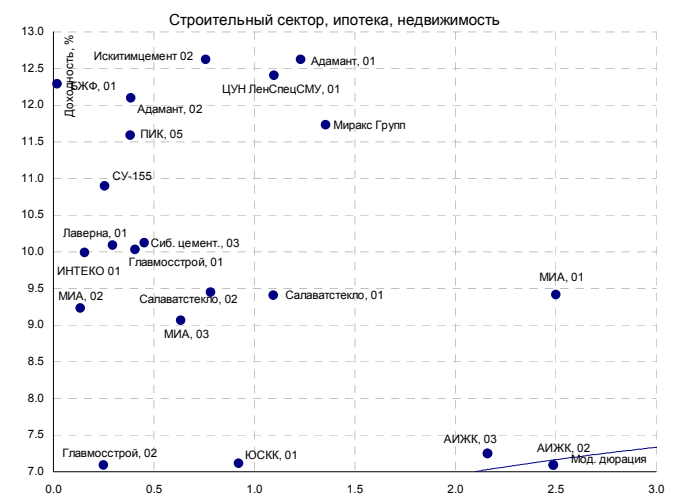
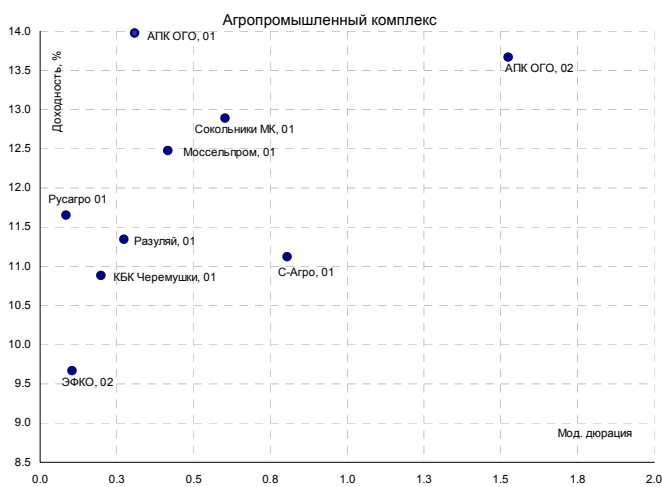
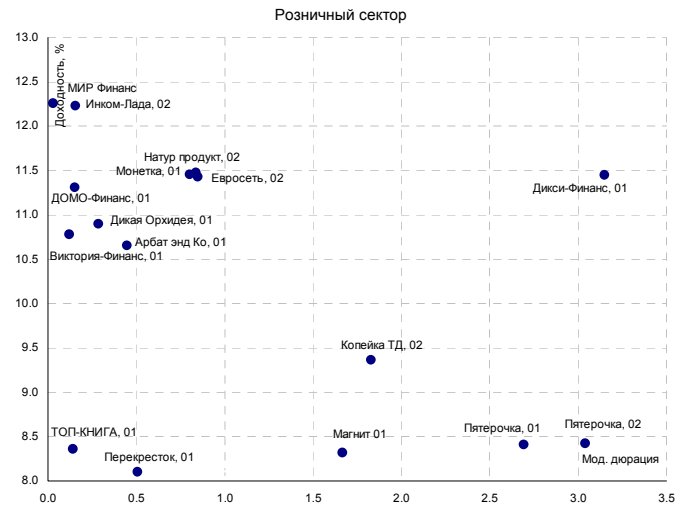
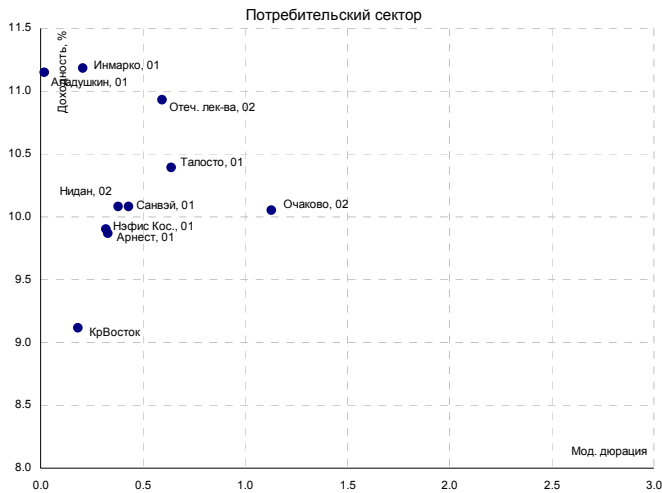
Blue Chips



Источники: REUTERS, расчеты Банка Москвы



Источники: REUTERS, расчеты Банка Москвы



Источники: REUTERS, расчеты Банка Москвы

ЭМИТЕНТЫ	ОБЪЕМЫ		ПОГАШЕНИЕ/ ВЫКУП			ЦЕНА		ИЗМЕНЕНИЕ,%			ДОХОДНОСТЬ,%			ДЮРАЦИЯ			
	Оборот млн. руб.	Объем, млн. руб.	Купон,%	Погашение	Оферта	Индикат. цена	Покупка	Продажа	день	неделя	месяц	НКД	Текущая	К погаш.	К оферте	Дюр. лет.	Мод. дюр
Итоги торгов государственными облигациями																	
ОБР 02	266.6	-	-	23.06.2009	15.03.2007	98.78	98.78	98.80	0.00	0.13	0.18	-	-	0.49	5.13	0.25	0.23
ОБР 03	3487.7	-	-	22.09.2009	15.06.2007	97.56	0.00	0.00	0.00	0.13	0.48	-	-	0.89	5.07	0.50	0.47
ОФЗ 25057	1.0	40817	7.40	20.01.2010	-	103.67	103.61	103.75	0.10	0.14	-0.40	10.34	7.14	6.23	-	2.78	2.62
ОФЗ 25058	320.8	40655	6.30	30.04.2008	-	100.58	100.57	100.60	-0.02	0.10	-0.20	7.59	6.26	5.99	-	1.32	1.24
ОФЗ 25059	67.8	41000	6.10	19.01.2011	-	99.67	99.67	99.75	0.01	0.10	-0.22	8.52	6.12	6.34	-	3.63	3.41
ОФЗ 25060	304.5	40733	5.80	29.04.2009	-	99.70	99.53	99.70	0.20	0.01	-0.01	6.99	5.82	6.07	-	2.22	2.09
ОФЗ 26198	440.9	42117	6.00	02.11.2012	-	97.85	97.75	97.85	0.05	-0.05	0.24	6.74	6.13	6.45	-	5.09	4.78
ОФЗ 27019	0.0	8800	10.00	18.07.2007	-	102.89	0.00	102.89	0.00	0.00	0.25	40.82	9.72	5.00	-	0.57	0.54
ОФЗ 27020	0.0	8800	10.00	08.08.2007	-	103.50	0.00	103.50	0.00	0.00	0.00	35.07	9.66	4.48	-	0.62	0.60
ОФЗ 27025	80.2	25806	6.00	13.06.2007	-	100.32	100.16	100.32	0.05	-0.02	-0.23	0.33	5.98	5.45	-	0.49	0.46
ОФЗ 27026	0.0	16000	7.00	11.03.2009	-	91.02	89.67	101.45	0.00	0.00	-0.30	0.38	7.69	11.65	-	2.08	1.87
ОФЗ 46001	2.1	60000	10.00	10.09.2008	-	103.95	103.95	104.02	-0.05	-0.11	-0.24	0.55	9.62	5.96	-	0.95	0.90
ОФЗ 46002	56.3	62000	9.00	08.08.2012	-	109.70	109.65	109.90	-0.05	-0.65	-0.82	29.84	8.20	6.34	-	4.01	3.77
ОФЗ 46003	129.8	37298	10.00	14.07.2010	-	110.60	110.51	110.69	0.05	0.09	-0.85	40.82	9.04	6.25	-	2.65	2.49
ОФЗ 46005	0.0	27477	0.00	09.01.2019	-	46.03	45.80	46.25	0.00	1.46	0.37	0.00	0.00	7.10	-	11.31	10.56
ОФЗ 46014	12.7	58290	9.00	29.08.2018	-	109.20	109.12	109.25	-0.05	0.09	-0.27	22.93	8.24	6.46	-	5.38	5.06
ОФЗ 46017	180.1	80000	8.50	03.08.2016	-	106.40	106.30	106.45	-0.04	0.14	-0.08	6.99	7.99	6.52	-	6.66	6.25
ОФЗ 46018	1561.9	62878	9.00	24.11.2021	-	111.89	111.72	111.89	0.08	0.05	0.02	0.49	8.04	6.53	-	8.72	8.18
ОФЗ 46020	25.7	30000	6.90	06.02.2036	-	102.80	102.80	102.89	0.00	0.26	-0.13	22.87	6.71	6.79	-	12.72	11.91
Всего	5350.6	589793															

Источники: REUTERS, расчеты Банка Москвы

ЭМИТЕНТЫ	ОБЪЕМЫ		ПОГАШЕНИЕ/ ВЫКУП		Оферта	Индикат. цена	ЦЕНА		ИЗМЕНЕНИЕ,%			ДОХОДНОСТЬ,%			ДЮРАЦИЯ		
	Оборот млн. руб.	Объем, млн. руб.	Купон,%	Погашение			Покупка	Продажа	день	неделя	месяц	НКД	Текущая	К погаш.	К оферте	Дюр. лет.	Мод. дюр
Итоги торгов муниципальными облигациями																	
Волгоград, 01	0.00	400	9.70	17.07.2008	-	102.75	0.00	0.00	0.00	-0.05	-0.10	15.15	9.44	7.75	-	1.47	1.37
Казань, 02	7.24	1000	10.00	11.04.2007	-	100.52	100.51	100.79	-0.08	-0.13	-0.23	17.53	9.95	8.60	-	0.32	0.29
Красноярск, 05	92.98	1000	8.50	18.10.2008	-	101.22	101.22	101.50	-2.32	2.46	-3.51	13.51	8.40	7.38	-	1.73	1.61
Новосибирск, 03	0.73	1000	13.00	14.07.2009	-	111.70	111.45	112.22	-0.31	-0.88	2.11	55.92	11.64	7.29	-	2.19	2.04
Томск, 01	0.00	300	12.00	22.11.2007	-	103.00	0.00	0.00	0.00	-0.50	-1.11	2.89	11.65	8.91	-	0.90	0.82
Уфа, 04	0.05	500	10.03	03.06.2008	-	103.40	103.25	103.55	0.10	-0.08	-0.38	2.75	9.70	7.68	-	1.40	1.30
Итоги торгов субфедеральными облигациями																	
Башкортостан, 04	0.00	500	8.02	13.09.2007	-	100.73	0.00	0.00	0.00	-0.10	-0.20	20.21	7.96	7.10	-	0.73	0.68
Белгородская обл., 04	0.00	320	14.00	29.04.2008	-	107.08	106.80	107.36	0.00	0.00	1.36	18.03	13.07	8.23	-	1.28	1.18
Белгородская обл, 31001	10.15	2000	8.38	10.11.2010	-	101.53	101.53	101.55	0.01	-0.05	0.96	6.89	8.25	8.16	-	3.35	3.10
Волгоградская обл., 01	0.00	600	11.99	11.06.2009	-	104.26	104.10	104.42	0.00	-0.34	0.00	0.33	11.50	8.20	-	1.44	1.33
Волгоградская обл. 35001	3.72	700	12.00	17.06.2010	-	105.20	105.20	105.50	-0.31	0.07	-0.47	57.86	11.41	8.29	-	1.75	1.61
Воронежская обл. 01	0.40	600	13.00	15.12.2007	-	105.00	105.00	105.48	-4.27	0.00	-0.75	0.71	12.38	7.98	-	0.95	0.88
Воронежская обл. 02	0.00	500	13.00	18.06.2009	-	111.00	0.00	0.00	0.00	0.00	1.36	64.82	11.71	7.47	-	2.12	1.98
Иркутская обл., 01	0.89	700	10.50	22.07.2007	-	101.07	101.07	101.30	-0.15	-0.28	-0.77	14.90	10.39	8.36	-	0.57	0.53
Иркутская обл. 31001	0.00	1500	9.50	17.12.2009	-	101.45	0.00	0.00	0.00	-0.44	-0.29	19.47	9.36	8.25	-	1.40	1.29
Иркутская обл, 31002	0.00	900	8.00	23.10.2008	-	99.87	99.85	100.05	-0.13	0.00	-0.05	8.94	8.01	8.11	-	1.06	0.98
Калужская обл., 01	0.00	300	10.00	24.12.2007	-	101.60	0.00	0.00	0.00	0.00	0.42	47.67	9.84	7.51	-	0.96	0.89
Карелия, 34009	0.00	2000	8.40	02.06.2010	-	100.20	0.00	100.20	-99.00	-0.50	0.15	2.07	8.38	8.11	-	2.76	2.56
Кировская обл, 01	0.00	400	8.39	22.12.2008	-	100.40	0.00	0.00	0.00	-0.04	0.10	19.31	8.36	8.22	-	0.97	0.90
Коми, 05	10.70	500	14.00	24.12.2007	-	106.00	105.93	106.04	0.05	0.00	-0.93	31.45	13.21	7.09	-	0.95	0.89
Коми, 06	0.00	700	13.50	14.10.2010	-	116.10	116.00	116.20	0.00	0.09	-1.06	22.93	11.63	7.26	-	3.14	2.93
Коми, 07	0.00	1000	10.00	22.11.2013	-	108.85	108.50	109.20	0.00	-3.15	0.32	6.03	9.19	7.40	-	4.99	4.65
Коми, 08	118.19	1000	9.00	03.12.2015	-	99.70	99.70	99.80	-0.30	-4.38	0.55	24.90	9.03	7.59	-	6.08	5.65
Костромская обл., 04	3.79	800	12.00	11.03.2008	-	104.27	104.10	105.15	0.93	0.00	0.50	0.99	11.51	7.78	-	1.17	1.09
Красноярский кр, 34003	0.00	3000	7.00	01.10.2008	-	99.38	99.25	99.50	0.00	0.10	-0.08	13.81	7.04	7.26	-	1.24	1.16
Краснодарский край, 01	0.81	1000	10.00	15.05.2007	-	101.06	101.05	101.40	-0.04	-0.31	0.08	8.49	9.90	7.30	-	0.41	0.39
Ленинградская обл., 02	24.66	800	14.01	08.12.2010	-	125.00	122.32	125.19	-0.32	-0.73	1.33	0.38	11.21	6.87	-	3.28	3.07
Ленинградская обл. 03	20.69	1300	13.50	05.12.2014	-	128.57	128.05	129.27	2.68	0.00	-7.02	67.32	10.50	7.51	-	5.35	4.97
Московская обл., 01	514.50	1000	11.00	19.08.2007	-	102.90	102.90	103.17	0.13	0.09	-0.38	35.26	10.69	6.63	-	0.65	0.61
Московская обл., 05	8.24	12000	10.00	30.03.2010	-	107.20	107.16	107.20	0.19	-0.12	-0.37	15.00	9.33	6.82	-	2.19	2.05
Московская обл., 04	0.00	9600	11.00	21.04.2009	-	109.50	109.35	109.65	0.00	-0.14	-0.50	15.67	10.05	6.77	-	2.09	1.95
Московская обл., 25006	12.49	12000	9.00	19.04.2011	-	107.46	107.46	107.65	-0.07	0.05	-0.18	12.82	8.38	7.10	-	3.68	3.43
Нижегородская обл. 02	51.07	2500	10.24	02.11.2008	-	103.31	103.30	103.45	-0.04	-0.04	-0.24	12.06	9.91	7.16	-	1.13	1.05
Новосибирская обл. 02	11.60	2000	13.30	29.11.2007	-	105.40	105.05	105.49	0.18	-0.31	0.00	5.47	12.62	7.60	-	0.91	0.85
Новосибирская обл. 03	0.00	2500	9.00	15.12.2009	-	101.58	0.00	0.00	0.00	-1.23	-0.29	21.45	8.86	7.58	-	1.92	1.79
Самарская обл., 02	9.88	2000	6.82	09.09.2010	-	98.83	96.85	99.05	0.03	0.00	-0.12	0.19	6.90	7.38	-	3.33	3.10
Самарская обл., 03	15.81	4500	7.60	11.08.2011	-	100.80	100.70	100.90	-99.00	0.12	-0.08	6.04	7.54	7.60	-	3.95	3.67
Тверская обл., 03	0.00	800	7.95	30.11.2008	-	100.21	100.00	100.42	0.00	0.10	-0.49	3.05	7.93	8.07	-	1.83	1.69
Томская обл., 03	1.04	600	10.00	13.10.2007	-	102.30	102.10	102.50	0.10	-1.71	-0.17	17.26	9.78	7.19	-	0.80	0.75
Томская обл, 34026	0.00	900	8.00	09.11.2009	-	99.50	99.25	99.75	0.00	0.00	-0.34	7.89	8.04	7.57	-	2.21	2.06
Тульская обл., 31001	9.08	1500	8.50	28.06.2009	-	102.65	102.45	102.70	-99.00	-0.05	0.37	17.93	8.28	7.55	-	2.28	2.12
Удмуртская респ, 01	0.00	1000	8.20	27.12.2008	-	100.15	100.01	100.29	0.00	-0.59	-0.01	38.42	8.19	8.28	-	1.85	1.70
Хабаровский край, 06	5.24	1000	8.00	24.11.2009	-	100.80	100.72	100.85	-0.13	-0.02	-0.23	4.60	7.94	7.35	-	1.90	1.77
ХМАО, 02	0.00	5000	12.00	27.05.2008	-	108.04	103.50	0.00	0.00	0.00	0.36	6.25	11.11	6.21	-	1.37	1.29
Чувашия, 03	3.02	500	9.50	13.04.2007	-	100.49	100.45	100.60	0.18	-0.25	0.05	16.92	9.45	8.20	-	0.32	0.30
Чувашия, 04	7.07	750	12.33	27.03.2009	-	110.15	110.15	110.70	-0.09	-0.27	-1.19	27.02	11.19	7.54	-	2.02	1.88
Чувашия, 05	0.00	1000	7.85	05.06.2011	-	101.63	101.35	101.90	-99.00	-0.10	0.24	1.94	7.72	7.55	-	3.86	3.59
Якутия, 03	0.00	800	12.00	17.06.2008	-	105.97	0.00	0.00	0.00	-2.51	0.56	28.60	11.32	7.99	-	1.37	1.27
Якутия, 05	2.86	2000	8.00	21.04.2007	-	100.35	100.35	100.50	0.05	0.03	-0.13	12.49	7.97	7.14	-	0.34	0.32
Якутия, 06	0.01	2000	10.00	13.05.2010	-	106.93	106.70	107.22	0.03	0.22	-0.75	7.95	9.35	7.44	-	2.48	2.30
Якутия, 35001	7.72	2500	7.95	11.04.2013	-	101.55	101.55	101.70	-0.18	0.05	1.04	12.42	7.83	7.81	-	4.34	4.03
ЯНАО, 01	2.09	1800	10.00	03.08.2008	-	104.64	104.64	104.85	-0.25	-0.10	-0.47	36.16	9.56	7.06	-	1.50	1.40
Ярославская обл., 02	0.00	1000	12.78	03.07.2007	-	102.97	0.00	104.40	0.00	-0.53	-0.72	25.56	12.41	7.40	-	0.53	0.49
Ярославская обл., 04	0.00	1000	10.50	26.05.2009	-	106.73	106.60	106.85	0.00	-0.25	0.11	6.04	9.84	7.28	-	2.22	2.07
Ярославская обл., 05	29.75	500	8.25	30.12.2008	-	99.77	99.77	99.85	-0.05	0.00	0.24	38.20	8.27	7.91	-	1.86	1.72
Москва 27	0.00	4000	15.00	20.12.2006	-	99.90	0.00	0.00	0.00	0.00	-1.35	35.34	15.02	-	-	0.01	0.01
Москва 42	0.00	3000	10.00	13.08.2007	-	105.20	0.00	0.00	0.00	0.00	0.00	8.77	9.51	2.06	-	0.64	0.63
Москва 31	5.09	5000	10.00	20.05.2007	-	101.85	101.50	101.90	0.15	-1.18	-0.54	6.85	9.82	5.70	-	0.42	0.40
Москва 40	0.00	4000	10.00	26.10.2007	-	103.70	0.00	0.00	0.00	-0.05	-0.13	23.01	9.64	5.16	-	0.73	0.70
Москва 43	0.00	5000	10.00	17.05.2008	-	107.13	107.00	107.25	0.00	-0.93	-0.23	7.67	9.33	4.87	-	1.34	1.28
Москва 29	0.00	5000	10.00	05.06.2008	-	105.60	104.10	107.10	0.00	-3.66	-2.44	2.74	9.47	6.06	-		

ЭМИТЕНТЫ	ОБЪЕМЫ		ПОГАШЕНИЕ/ ВЫКУП			ЦЕНА		ИЗМЕНЕНИЕ,%			ДОХОДНОСТЬ,%			ДЮРАЦИЯ			
	Оборот, млн. руб.	Объем, млрд. руб.	Купон,%	Погашение	Оферта	Индикат. цена	Покупка	Продажа	день	неделя	месяц	НКД	Текущая	К погаш.	К оферте	Дюр. лет.	Мод. дюр
Нефть и газ																	
ГАЗПРОМ А3	2.32	10000	8.11	18.01.2007	-	100.28	100.27	100.34	0.09	0.05	-0.65	32.44	8.09	4.93	-	0.09	0.09
ГАЗПРОМ А4	1.68	5000	8.22	10.02.2010	-	104.30	104.30	104.45	0.00	-0.05	-0.14	27.25	7.88	6.79	-	2.78	2.61
ГАЗПРОМ А5	0.00	5000	7.58	09.10.2007	-	101.15	101.00	101.30	0.00	-0.05	-0.30	13.71	7.49	6.19	-	0.80	0.75
ГАЗПРОМ А6	12.97	5000	6.95	06.08.2009	-	100.85	100.77	100.90	0.14	0.00	0.20	24.18	6.89	6.70	-	2.41	2.25
Лукойл 02	0.49	6000	7.25	17.11.2009	-	100.80	100.80	101.10	-0.15	-0.24	0.00	4.77	7.19	7.06	-	2.68	2.50
НГК ИТЕРА	7.08	2000	9.75	07.12.2007	-	101.15	101.00	0.00	0.15	-0.04	-0.36	2.14	9.64	8.68	-	0.95	0.88
Мособлгаз, 01	0.00	1000	10.75	21.12.2008	-	102.20	0.00	0.00	0.00	0.03	-0.34	51.84	10.52	8.77	-	1.01	0.93
РуссНефть, 01	20.19	7000	9.25	10.12.2010	12.12.2008	99.55	99.41	99.55	-0.25	0.05	-1.17	46.12	9.29	-	9.73	1.78	1.63
УдмуртНП, 01	0.22	1500	9.50	01.09.2008	-	100.00	100.00	100.34	0.00	0.08	-0.10	3.64	9.50	9.84	-	1.60	1.45
Электрэнергетика																	
Башкирэнерго, 02	0.00	500	9.50	22.02.2007	-	100.34	0.00	100.34	0.00	0.00	-0.07	29.41	9.47	7.46	-	0.19	0.18
Башкирэнерго, 03	0.00	1500	8.30	09.03.2011	19.03.2009	99.65	99.65	100.49	-0.31	-0.05	-0.37	17.05	8.33	-	8.74	2.05	1.88
ГидроОГК, 01	47.54	5000	8.10	29.06.2011	-	103.15	103.10	103.29	0.10	0.06	-0.10	35.95	7.85	7.40	-	3.77	3.51
Ленэнерго, 01	0.70	3000	10.25	19.04.2007	-	100.50	100.50	100.64	0.10	-0.08	-0.54	16.01	10.20	8.61	-	0.34	0.32
Магнит, 01	0.00	1500	9.85	18.12.2008	21.06.2007	100.50	0.00	0.00	0.00	0.15	-0.03	47.50	9.80	-	-	0.49	0.45
Мосэнерго, 02	0.50	5000	7.65	18.02.2016	23.02.2012	100.53	100.43	100.55	0.04	-0.01	-0.13	22.22	7.61	-	7.66	4.29	3.99
РКС, 01	0.00	1500	9.70	15.04.2009	17.10.2007	100.90	100.80	101.00	0.00	-0.04	0.05	15.41	9.61	-	8.72	0.82	0.75
Свердловэнерго, 01	0.00	500	11.50	01.03.2007	-	100.45	0.00	0.00	0.00	-0.27	0.00	33.40	11.45	9.00	9.00	0.21	0.19
Татэнерго, 01	0.00	1500	9.65	13.03.2008	-	101.93	101.80	102.05	0.00	0.03	-0.59	24.32	9.47	8.13	-	1.18	1.09
ФСК ЕЭС 03	67.20	7000	7.10	12.12.2008	-	100.25	100.22	100.32	0.15	-0.06	-0.55	35.40	7.08	7.09	-	1.83	1.71
ФСК ЕЭС, 01	0.00	5000	8.80	18.12.2007	-	102.40	0.00	0.00	0.00	0.00	-0.32	42.92	8.59	6.40	-	0.95	0.89
ФСК ЕЭС, 02	0.00	7000	8.25	22.06.2010	-	103.60	103.50	103.65	0.10	0.05	-0.43	38.65	7.96	7.20	-	3.02	2.82
Связь																	
Волгателеком 03	0.41	2300	8.50	30.11.2010	-	102.15	102.01	102.45	0.03	0.10	-0.24	2.33	8.32	7.82	-	2.67	2.47
Волгателеком 02	31.33	3000	8.20	30.11.2010	04.12.2008	101.10	101.10	102.00	-0.07	-0.44	0.29	2.25	8.11	-	7.71	1.86	1.72
Дальсвязь, 02	0.00	2000	8.85	30.05.2012	02.06.2010	102.50	102.45	102.55	-0.10	0.02	-0.24	2.18	8.63	-	8.15	3.00	2.78
Дальсвязь, 03	6.06	1500	8.60	03.06.2009	-	101.20	101.10	101.50	0.08	0.02	-0.22	2.12	8.50	8.03	-	1.71	1.58
МГТС, 04	0.00	1000	7.10	22.04.2009	25.04.2007	100.14	99.95	100.33	0.00	0.00	-0.69	9.92	7.09	-	6.63	0.36	0.34
МГТС, 05	15.16	1500	8.30	25.05.2010	29.05.2007	100.43	100.43	100.69	-0.22	-0.13	-0.35	3.87	8.26	-	7.29	0.45	0.42
Мегафон	0.00	1500	9.28	11.04.2007	-	101.08	101.00	101.15	0.00	0.00	-0.10	16.53	9.18	5.77	-	0.32	0.30
Мегафон, 03	0.00	3000	9.25	15.04.2008	-	102.50	0.00	0.00	0.00	0.15	-0.49	14.95	9.02	7.37	-	1.27	1.18
РТК-ЛИЗИНГ, 04	2.80	2250	8.80	08.04.2008	-	100.00	100.00	100.10	-0.10	-0.30	0.00	8.75	8.80	8.97	-	0.87	0.80
Сибирьтелеком, 04	0.00	2000	12.50	05.07.2007	-	102.65	102.65	102.80	-0.05	-0.05	-0.32	55.48	12.18	7.64	-	0.52	0.49
Сибирьтелеком, 05	0.00	3000	9.20	25.04.2008	-	101.85	101.80	101.90	0.00	0.00	-0.51	12.35	9.03	7.88	-	1.30	1.20
Сибирьтелеком, 06	7.90	2000	7.85	16.09.2010	23.09.2008	100.05	100.00	100.07	0.05	-0.25	-0.10	18.28	7.85	-	7.90	1.66	1.54
Сибирьтелеком, 07	0.00	2000	8.65	20.05.2009	-	101.73	101.50	101.95	0.00	0.05	0.03	5.45	8.50	8.01	-	2.23	2.07
СЗ Телеком, 02	0.00	1500	7.50	03.10.2007	-	99.90	0.00	0.00	0.00	-0.01	-0.07	10.36	7.51	7.90	-	0.57	0.53
СЗ Телеком, 03	0.00	3000	9.25	24.02.2011	28.02.2008	102.25	102.10	102.40	0.00	-0.02	-0.22	3.80	9.05	-	7.48	1.15	1.07
СМАРТС, 02	11.89	500	14.00	26.06.2007	26.12.2006	98.63	98.63	99.50	-1.00	-0.10	-0.29	65.97	14.19	-	56.51	0.03	0.02
СМАРТС, 03	1.31	1000	14.10	29.09.2009	02.10.2007	99.25	99.00	99.50	0.25	0.01	-0.25	28.20	14.21	-	15.62	0.76	0.66
Таттелеком, 03	0.85	600	11.75	06.05.2007	-	101.00	100.80	101.30	-0.10	0.30	-0.55	12.55	11.63	9.40	-	0.38	0.35
УРСИ 04	8.39	3000	9.99	01.11.2007	-	102.33	102.15	102.33	0.13	-0.07	-0.17	11.77	9.76	7.32	-	0.86	0.80
УРСИ 05	4.07	2000	9.19	17.04.2008	-	101.85	101.85	102.00	0.00	-0.20	0.10	14.35	9.02	7.84	-	1.28	1.18
УРСИ 06	5.03	2000	8.20	17.11.2011	20.11.2008	100.60	100.50	100.70	-0.20	0.05	-0.08	4.94	8.15	-	8.01	1.82	1.69
УРСИ, 07	0.00	3000	8.40	13.03.2012	17.03.2009	101.10	101.00	101.10	0.00	-0.10	0.05	20.02	8.31	-	8.00	2.06	1.91
Центртелеком 04	7.93	5623	13.80	21.08.2009	-	114.05	113.91	114.15	-0.09	0.09	-0.48	44.61	12.10	8.03	-	2.27	2.10
Центр. Телеграф, 03	0.00	700	9.75	01.04.2009	-	100.25	0.00	0.00	0.00	0.30	-0.99	19.23	9.73	9.98	-	2.05	1.86
ЮТК, 02	1.40	1500	10.50	07.02.2007	-	100.19	100.19	100.25	-0.11	-0.02	-0.10	36.82	10.48	8.87	-	0.15	0.14
ЮТК, 03	4.59	3500	10.90	10.10.2009	-	100.19	102.05	102.07	0.03	-0.11	-0.15	20.31	10.68	-	8.36	0.79	0.73
ЮТК 04	30.06	5000	10.00	09.12.2009	-	103.20	103.20	103.35	0.05	-0.01	-0.21	0.49	9.69	8.44	-	1.78	1.65
Металлургия																	
Амурметалл, 01	5.07	1500	9.80	26.02.2009	-	101.52	101.52	101.65	-0.08	0.08	-0.10	28.46	9.65	9.21	-	1.98	1.82
ИНПРОМ, 02	6.84	1000	10.70	15.07.2010	19.07.2007	101.30	101.15	101.30	0.05	0.10	-0.28	43.39	10.56	-	8.55	0.57	0.52
ИНПРОМ, 03	0.60	1300	10.70	18.05.2011	23.05.2007	100.70	100.70	100.84	-0.59	0.01	0.25	6.74	10.63	-	8.97	0.44	0.40
МаирИнвест, 01	0.25	500	12.30	03.04.2007	-	100.01	100.01	100.60	-0.09	0.01	-0.26	24.60	12.30	12.81	-	0.29	0.26
МаирИнвест, 02	0.00	1000	10.80	16.12.2008	-	100.20	0.00	0.00	0.00	-0.05	-0.57	5.03	10.78	10.84	-	0.93	0.83
Макси-Групп, 01	3.26	3000	11.25	12.03.2009	13.09.2007	97.35	97.00	97.35	0.36	0.00	-1.02	28.36	11.56	-	15.64	0.72	0.62
МЗ им. Серова, 02	0.00	2000	8.75	27.02.2009	-	99.25	99.00	99.50	0.00	0.72	-0.16	25.17	8.82	9.33	-	2.00	1.83
НМЗ им. Кузьмина, 01	0.00	1200	11.00	14.02.2010	16.08.2007	99.70	0.00	99.70	0.00	0.00	-0.05	36.47	11.03	-	11.75	0.64	0.57
НСММЗ, 01	0.00	1000	1.00	19.05.2008	-	86.02	0.00	100.00	0.00	0.00	0.00	0.68	1.16	12.30	-	1.42	1.26
ОМК, 01	0.00	3000	9.20	12.06.2008	-	101.75	101.75	101.93	0.10	0.11	-0.05	2.02	9.04	8.09	-	1.43	1.32
Русал Фин 02	0.00	5000	8.00	20.05.2007	-	100.01	0.00	100.50	0.00	0.00	-0.61	5.48	8.00	7.94	-	0.43	0.40
РусАлФин, 03	14.27	6000	7.20	21.09.2008	-	100.50	100.50	101.01	0.40	-0.10	0.05	16.77	7.16	7.00	-		

ЭМИТЕНТЫ	ОБЪЕМЫ		ПОГАШЕНИЕ/ ВЫКУП				ЦЕНА		ИЗМЕНЕНИЕ,%			ДОХОДНОСТЬ,%			ДЮРАЦИЯ		
	Оборот, млн. руб.	Объем, млрд. руб.	Купон,%	Погашение	Оферта	Индикат. цена	Покупка	Продажа	день	неделя	месяц	НКД	Текущая	К погаш.	К оферте	Дюр. лет.	Мод. дюр
Машиностроение																	
Автоваз, 02	5.01	3000	9.20	13.08.2008	14.02.2007	100.15	100.11	100.17	0.05	0.01	-0.28	30.50	9.19	-	8.05	0.17	0.15
Автоваз, 03	0.00	5000	7.80	22.06.2010	26.06.2007	99.86	99.75	99.96	0.00	-0.15	-0.15	36.54	7.81	-	8.24	0.51	0.47
Вагонмаш, 01	0.00	300	13.50	19.06.2008	-	104.14	103.30	104.98	0.00	-0.05	0.04	65.10	12.96	10.74	-	1.34	1.21
ВКМ-Финанс, 01	0.00	1000	9.75	04.06.2008	-	100.10	0.00	100.10	0.00	0.00	0.10	2.40	9.74	9.91	-	1.40	1.28
Волгабурмаш 01	0.00	600	11.00	08.10.2008	-	99.48	99.35	99.60	0.00	-0.06	-0.38	19.59	11.06	5.46	-	1.69	1.60
Газ-Финанс, 01	76.45	2000	8.49	08.02.2011	12.02.2008	99.86	99.85	99.95	0.00	-0.12	-0.22	28.38	8.50	-	8.79	1.10	1.01
ГТ-ТЭЦ Энерго 03	0.01	1500	10.45	18.04.2008	-	100.02	100.01	100.44	0.47	0.00	0.00	16.03	10.45	-	-	1.27	1.15
ЕПК 01	0.00	1000	9.35	02.10.2008	04.10.2007	99.20	98.85	0.00	0.00	0.00	-0.80	18.19	9.43	-	10.65	0.78	0.71
ИжАвто, 01	0.52	1200	10.70	14.03.2007	-	99.70	99.66	99.75	0.02	-0.15	-0.05	27.26	10.73	11.65	-	0.24	0.22
Ижмаш, 02	0.00	1000	13.55	17.06.2008	19.12.2006	100.80	0.00	0.00	0.00	0.70	-0.50	66.08	13.44	-	-	0.01	0.02
Интегра Финанс, 01	0.51	2000	10.50	20.03.2009	-	99.65	99.50	100.50	-0.60	-0.25	-0.50	24.16	10.54	10.95	-	2.03	1.83
ИРКУТ 03	2.08	3250	8.74	16.09.2010	-	103.82	103.55	103.84	0.21	-0.05	1.56	20.35	8.42	7.69	-	3.23	3.00
КАМАЗ-Финанс, 02	11.99	3000	8.45	17.09.2010	19.09.2008	99.95	99.83	100.15	0.20	0.00	-0.09	19.45	8.45	-	8.65	1.65	1.52
Криогенмаш, 02	0.00	500	9.75	08.07.2008	10.07.2007	99.63	99.25	100.00	0.00	-0.26	-0.36	41.94	9.79	-	10.69	0.54	0.49
МиГ-Финанс, 01	0.17	1000	10.50	03.06.2009	06.06.2007	100.72	100.75	100.90	9.38	-0.53	0.25	2.59	10.43	-	8.90	0.47	0.44
Мотовилих. заводы, 01	0.00	1500	10.00	22.01.2009	26.07.2007	100.38	0.00	100.57	0.00	0.25	-0.62	38.63	9.96	-	9.54	0.59	0.54
Моторостроитель, 01	0.00	800	12.00	19.03.2009	20.09.2007	99.90	99.50	100.30	0.00	-0.35	-0.25	27.95	12.01	-	12.45	0.74	0.65
ПМЗ, 01	0.00	750	9.90	21.07.2009	24.07.2007	100.20	99.90	100.50	0.00	-0.20	-0.04	14.10	9.88	-	9.89	0.59	0.53
Промтрактор, 01	0.00	1500	9.75	03.07.2008	12.07.2007	99.73	99.70	99.75	0.00	0.11	-0.40	43.01	9.78	-	10.26	0.55	0.50
Росвертол, 01	2.95	800	9.30	26.05.2009	27.11.2007	100.40	100.40	100.50	-0.10	0.21	-0.25	4.33	9.26	-	9.04	0.93	0.85
Салют-Энергия, 01	0.00	3000	10.15	25.12.2007	26.12.2006	99.90	0.00	0.00	0.00	-0.05	-0.25	47.55	10.16	-	12.87	0.03	0.03
НПО САТУРН, 01	0.00	1500	9.00	23.03.2008	24.03.2007	99.96	99.91	100.00	0.00	0.03	-0.45	20.71	9.00	-	8.98	0.27	0.25
Северсталь-авто, 01	0.00	1500	11.25	21.01.2010	25.01.2007	100.70	0.00	0.00	0.00	0.10	-0.42	43.46	11.17	-	4.78	0.11	0.11
СОК-Автокомп., 01	0.00	1100	12.32	24.04.2008	-	99.73	99.60	99.85	0.00	0.05	-0.33	16.88	12.35	12.66	-	1.27	1.13
Стройтрансгаз, 01	2.53	3000	9.60	25.06.2008	-	101.15	101.00	102.00	0.15	-0.10	0.00	44.71	9.49	8.97	-	1.40	1.28
ТВЗ, 03	0.00	1000	9.25	18.06.2010	20.06.2008	100.60	100.60	100.80	0.00	0.00	0.24	44.35	9.19	-	9.01	1.39	1.27
Трансмашхолдинг, 01	2.13	1500	1.00	01.12.2007	-	85.00	85.00	0.00	-11.03	0.00	6.16	0.38	1.18	19.65	-	0.96	0.80
Уралвагонзавод, 01	0.00	2000	9.40	30.09.2008	-	100.35	100.29	100.40	0.00	0.05	-0.64	18.80	9.37	9.38	-	1.66	1.52
Уралвагонзавод 02	201.04	3000	9.35	05.10.2010	03.10.2007	100.50	100.35	100.50	0.05	0.00	-0.15	18.44	9.30	-	8.85	0.78	0.71
Добывающая промышленность																	
Белон-Финанс, 01	15.58	1500	9.10	03.06.2009	-	100.30	100.07	100.30	0.05	-0.20	-0.35	2.24	9.07	9.16	-	2.26	2.07
СУЭК, 02	0.00	1000	8.50	15.02.2007	-	100.03	99.90	100.15	0.00	-0.15	0.05	6.75	8.50	8.29	-	0.17	0.16
Хайленд Голд Финанс, 01	0.00	750	12.75	02.04.2008	-	99.60	99.45	99.75	0.00	0.00	0.20	25.15	12.80	13.74	-	1.19	1.04
Потребительский сектор																	
Аладушкин 01	5.10	500	12.00	08.03.2007	-	100.10	0.00	100.10	0.10	0.03	-0.35	32.55	11.99	11.19	-	0.23	0.20
АрнестФинанс, 01	0.00	600	10.30	29.04.2009	25.04.2007	101.09	100.00	100.20	0.00	0.00	0.10	14.39	10.29	-	9.87	0.36	0.33
Балтика, 01	0.00	1000	8.75	20.11.2007	-	0.00	0.00	0.00	0.00	0.00	-0.64	42.67	8.66	7.75	-	0.95	0.88
Балтимор-Нева, 02	0.00	800	11.25	15.05.2008	17.05.2007	99.80	99.65	99.95	0.00	-0.05	0.03	8.94	11.27	-	11.65	0.42	0.38
Вимм-Билль-Данн, 02	0.00	3000	9.00	15.12.2010	-	103.10	0.00	0.00	0.00	0.00	0.10	43.64	8.73	8.24	-	3.32	3.07
Группа ОСТ, 02	7.39	1000	12.90	08.05.2008	10.05.2007	94.70	94.70	95.25	-0.31	-2.08	-5.10	12.72	13.62	-	-	0.40	0.32
Джей-Эф-Си, 02	1.99	1200	5.00	04.12.2007	05.06.2007	99.70	99.70	99.90	0.00	-0.25	-0.43	1.37	5.02	-	5.65	0.47	0.45
Нидан-Инвест, 01	0.00	1000	10.80	16.05.2007	-	100.25	100.00	100.50	0.00	0.00	-0.40	8.88	10.77	10.08	-	0.42	0.38
Инмарко, 01	0.00	1000	9.85	19.12.2008	22.12.2006	99.97	0.00	99.99	0.00	0.03	0.00	47.23	9.85	-	11.15	0.02	0.02
Красный Восток, 01	0.05	1500	11.50	25.02.2007	-	100.40	100.30	100.40	0.10	-0.20	-0.50	34.97	11.45	9.12	-	0.20	0.18
Нутринвестхолдинг, 01	0.00	1200	11.00	09.06.2009	12.06.2007	99.90	99.80	100.00	0.00	0.00	-0.15	0.90	11.01	-	11.69	0.48	0.43
Нэфис Косметикс, 01	0.00	400	10.50	22.04.2007	-	100.15	100.00	100.30	0.00	-0.20	-0.10	15.82	10.48	9.90	-	0.35	0.32
Отеч. лекарства, 02	0.00	1300	10.25	17.02.2009	21.08.2007	99.72	0.00	100.00	0.00	0.00	-0.05	32.29	10.28	-	10.93	0.66	0.59
Очаково, 02	4.92	1500	8.50	19.09.2008	-	98.40	98.30	98.90	-0.01	-0.45	-0.71	19.56	8.64	10.05	-	1.24	1.13
ПИТ-Инвестментс 02	0.00	1500	1.00	23.03.2009	-	100.00	0.00	0.00	0.00	0.00	0.00	2.22	1.00	-	-	2.25	2.22
Русский Текстиль 02	0.23	1000	12.75	05.03.2009	-	97.88	97.70	97.88	-0.09	-0.05	-0.44	34.58	13.03	14.91	-	1.31	1.14
Русский Текстиль 03	0.96	1200	12.00	20.10.2009	18.10.2007	98.78	98.78	99.00	-0.05	0.31	0.10	17.10	12.15	-	14.00	0.81	0.71
Санвэй, 01	11.07	1000	11.66	03.12.2008	06.06.2007	100.70	100.50	100.75	0.10	-0.20	0.10	2.88	11.58	-	10.08	0.47	0.43
Синергия, 01	0.09	1000	10.70	22.04.2009	24.10.2007	97.53	97.50	98.00	-0.12	0.00	-0.10	14.95	10.97	-	14.28	0.83	0.73
Талосто-Финанс, 01	0.00	1000	10.00	06.03.2009	07.09.2007	99.88	99.75	100.00	0.00	0.24	-0.59	26.85	10.01	-	10.40	0.71	0.64
Яковлевский Текстиль, 01	0.00	1000	12.00	31.10.2008	-	99.60	99.50	99.70	0.00	0.05	0.00	16.11	12.05	-	-	1.73	1.64
Агропромышленный комплекс																	
АПК Аркада 01	2.22	600	13.20	28.06.2008	29.06.2007	99.55	99.31	99.55	-0.20	-0.70	-0.06	61.12	13.26	-	14.56	0.51	0.44
АПК Аркада, 02	0.94	1000	13.31	20.02.2009	22.08.2007	100.40	99.20	99.84	0.00	0.50	-0.55	41.94	13.41	-	14.93	0.65	0.57
АПК ОГО, 01	0.53	1100	15.50	22.04.2007	-	99.47	100.02	100.48	0.35	-0.47	-0.37	16.35	15.44	13.98	-	0.35	0.31
АПК ОГО, 02	2.49	1200	12.95	25.02.2009	-	100.15	99.45	99.50	-0.08	-0.13	-0.01	39.03	13.02	13.67	-	1.73	1.53
Белгранкорм	0.00	700	10.90	02.12.2008	-	100.07	99.50	100.80	0.00	-0.01	-0.19	2.99	10.88	-	-	1.82	1.73
Евросервис	0.00	1500	14.00	18.12.2007	19.12.2006	100.02	0.00	0.00	0.00	0.09	-0.18	33.37	13.99	-	7.36	0.01	0.01

ЭМИТЕНТЫ	ОБЪЕМЫ		ПОГАШЕНИЕ/ ВЫКУП				ЦЕНА		ИЗМЕНЕНИЕ,%			ДОХОДНОСТЬ,%			ДЮРАЦИЯ		
	Оборот, млн. руб.	Объем, млрд. руб.	Купон,%	Погашение	Оферта	Индикат. цена	Покупка	Продажа	день	неделя	месяц	НКД	Текущая	К погаш.	К оферте	Дюр. лет.	Мод. дюр
Розничный сектор																	
Арбат энд Ко, 01	0.00	1500	10.50	20.06.2008	22.06.2007	100.05	0.00	0.00	0.00	0.00	-0.04	50.34	10.49	-	10.66	0.49	0.45
Виктория-Финанс, 01	0.00	1500	9.90	29.01.2009	01.02.2007	99.84	99.73	99.94	0.00	-0.13	-0.23	36.35	9.92	-	10.78	0.13	0.12
Детский мир, 01	0.00	1150	8.50	26.05.2015	-	98.38	98.00	98.75	0.00	0.00	0.00	2.10	8.64	8.97	-	6.16	5.65
Дикая Орхидея, 01	2.80	1000	11.30	09.04.2009	12.04.2007	100.25	100.11	100.30	0.20	0.10	-0.38	19.81	11.27	-	10.90	0.32	0.29
Дикси-Финанс, 01	0.00	3000	9.25	17.03.2011	-	93.70	93.40	94.00	0.00	-1.05	-4.08	21.54	9.87	11.45	-	3.51	3.15
ДОМО-Финанс, 01	1.00	1000	12.50	14.02.2008	15.02.2007	100.12	99.85	100.12	-0.03	-0.27	0.25	41.10	12.49	-	11.31	0.17	0.15
Евросет, 02	4.66	3000	10.25	02.06.2009	04.12.2007	99.21	99.20	99.40	-0.09	0.14	-1.09	2.81	10.33	-	11.43	0.95	0.85
Инком-Лада, 02	0.58	1400	11.75	12.02.2010	16.02.2007	99.90	99.90	99.95	-0.01	-0.20	-0.20	9.01	11.76	-	12.23	0.17	0.15
Копейка ТД, 01	0.00	1200	9.75	17.06.2008	19.12.2006	100.20	0.00	0.00	0.00	-0.05	-0.10	14.96	9.73	-	-	0.01	0.01
Копейка ТД, 02	4.97	4000	8.70	15.02.2012	18.02.2009	99.30	99.25	99.35	0.05	0.00	0.00	5.48	8.76	-	9.37	2.00	1.83
Магнит 01	0.00	2000	9.34	19.11.2008	-	102.07	0.00	102.30	0.00	0.02	-0.29	5.89	9.15	8.32	-	1.80	1.67
Марта Финанс, 02	2.02	1000	11.75	06.12.2009	07.06.2007	99.00	98.70	99.19	0.30	0.00	-0.21	2.58	11.87	-	13.95	0.48	0.42
Марта-Финанс, 01	1.40	700	14.84	22.05.2008	-	99.90	99.00	99.90	-1.02	-0.69	-1.17	8.94	14.85	15.45	-	1.33	1.16
Матрица Финанс	5.12	1200	12.32	10.12.2008	13.06.2007	98.75	98.75	99.18	-0.10	0.00	-0.45	0.68	12.48	-	15.03	0.49	0.43
МИР Финанс	0.00	1000	9.89	27.12.2007	27.12.2006	99.93	99.81	100.05	0.00	-0.06	-0.09	46.33	9.90	-	12.26	0.03	0.03
Монетка, 01	5.48	1000	10.70	14.05.2009	15.11.2007	99.60	0.00	100.05	-0.05	-0.10	-0.15	8.50	10.74	-	11.46	0.89	0.80
Натур продукт, 02	0.00	1000	10.75	16.06.2009	18.12.2007	99.61	0.00	0.00	0.00	0.07	-0.90	52.42	10.79	-	11.48	0.93	0.84
Перекресток, 01	0.00	1500	8.15	08.07.2008	10.07.2007	100.10	0.00	0.00	0.00	0.00	0.00	35.06	8.14	-	8.11	0.55	0.51
Пятерочка Финанс, 01	0.00	1500	11.45	12.05.2010	-	109.35	109.25	109.45	0.00	-0.20	-0.35	9.41	10.47	8.41	-	2.92	2.69
Пятерочка Финанс, 02	0.00	3000	9.30	14.12.2010	-	103.50	0.00	0.00	0.00	-0.04	-0.10	45.35	8.99	8.43	-	3.30	3.04
Техносила, 01	0.00	2000	10.00	26.05.2011	28.05.2008	92.35	90.99	99.00	0.00	-0.76	0.25	4.38	10.83	-	16.75	1.38	1.18
ТОП-КНИГА, 01	0.00	700	11.35	05.02.2009	08.02.2007	100.40	100.25	100.54	0.00	-0.30	0.05	39.49	11.31	-	8.37	0.15	0.14
Лесная промышленность и ЦБК																	
АЦБК-Инвест, 02	0.00	500	0.00	20.05.2008	-	101.01	0.00	0.00	0.00	0.00	1.01	0.00	0.00	-	-	1.43	1.44
АЦБК, 03	0.00	1500	9.95	14.04.2011	18.10.2007	100.60	100.50	100.70	0.00	0.10	-0.10	15.54	9.89	-	9.51	0.81	0.74
Волга, 01	0.00	1500	12.00	13.03.2007	-	100.20	100.00	100.40	0.00	0.25	-0.45	30.58	11.98	10.83	-	0.24	0.22
ГОТЭК, 02	0.45	1500	11.50	18.06.2009	21.12.2006	99.90	99.86	99.98	-0.09	0.05	-0.35	55.45	11.51	-	-	0.02	0.01
ДЗ-Финанс, 01	0.00	400	11.60	23.05.2008	25.05.2007	99.25	0.00	99.25	0.00	0.00	0.30	6.67	11.69	-	13.31	0.44	0.39
НЛК 01	0.43	500	12.45	31.01.2008	-	99.50	99.50	100.00	0.00	-0.24	-0.15	45.71	-	-	-	1.46	1.29
ПЭФ Союз, 01	0.00	300	10.00	09.10.2007	-	100.00	0.00	0.00	0.00	-1.00	0.00	19.45	10.00	10.21	-	0.79	0.72
Строительство, ипотека и недвижимость																	
Адамант, 01	0.32	500	13.10	05.06.2008	-	100.25	100.15	100.34	-0.10	-0.25	-0.54	2.87	13.07	12.62	-	1.39	1.23
Адамант, 02	0.00	2000	11.25	20.05.2010	24.05.2007	99.85	99.70	100.00	0.00	0.16	-0.40	6.78	11.27	-	12.10	0.43	0.38
АИЖК 01	0.00	1070	11.00	01.12.2008	-	108.01	0.00	0.00	0.00	0.00	0.00	10.18	6.69	-	-	1.82	1.71
АИЖК, 02	0.00	1500	11.00	01.02.2010	-	111.15	0.00	111.15	0.00	0.79	-0.45	40.99	9.90	7.09	-	2.66	2.49
АИЖК, 03	0.00	2250	9.40	15.10.2010	-	105.50	105.25	105.75	0.00	-0.05	-0.25	15.71	8.91	7.25	-	2.32	2.16
АИЖК, 04	0.00	900	8.70	01.02.2012	-	105.78	105.30	106.25	0.00	-	0.00	10.49	8.23	7.54	-	4.19	3.89
БЖФ, 01	0.00	500	12.65	19.12.2008	22.12.2006	100.00	0.00	0.00	0.00	-0.05	-0.15	29.11	12.65	-	12.29	0.02	0.02
Главмосстрой, 01	0.00	2000	1.00	27.05.2007	-	96.25	95.50	97.00	0.00	0.00	2.32	0.55	1.04	-	-	0.45	0.41
Главмосстрой, 02	7.07	4000	11.50	17.03.2011	22.03.2007	101.10	100.70	101.20	0.35	-0.43	-0.13	26.78	11.37	-	7.09	0.27	0.25
ИНТЕКО, 01	0.00	1200	10.95	15.02.2007	-	100.10	100.00	100.20	0.00	-0.05	0.15	36.00	10.94	9.99	-	0.17	0.15
Искитимцемент 02	0.00	500	12.50	05.11.2008	07.11.2007	100.35	100.00	100.35	-0.09	-0.10	-0.30	12.67	12.46	-	12.63	0.85	0.76
Искитимцемент, 01	0.16	200	16.80	24.12.2006	-	99.99	99.71	99.99	0.19	0.02	-0.59	38.20	16.80	16.57	-	0.02	0.02
Лаверна, 01	0.00	1000	11.25	08.04.2010	12.04.2007	100.30	100.20	100.40	0.00	0.05	-0.32	19.73	11.22	-	10.09	0.32	0.29
МИА, 01	0.04	2200	10.00	20.09.2012	-	102.45	0.00	102.45	0.00	0.11	-0.16	8.88	9.76	9.42	-	2.74	2.50
МИА, 02	0.00	1000	9.50	09.08.2008	06.02.2007	100.03	99.95	100.10	0.00	0.00	-0.24	9.89	9.50	-	9.23	0.15	0.13
МИА, 03	0.00	1500	9.40	23.02.2012	30.08.2007	100.42	99.85	100.99	0.00	0.10	0.04	3.86	9.36	-	9.07	0.69	0.63
Миракс Групп	12.05	1000	12.50	19.08.2008	-	100.74	100.51	100.75	-0.06	0.30	-0.35	39.38	12.41	11.73	-	1.51	1.35
МОИА, 01	0.00	1500	9.00	21.12.2010	23.12.2006	101.95	0.00	0.00	0.00	0.15	-0.29	43.64	8.83	-	-	0.02	0.05
ПИК, 05	4.98	1120	10.20	20.05.2008	22.05.2007	99.61	99.57	99.65	-0.03	-0.09	0.17	6.71	10.24	-	11.59	0.43	0.38
Салаватстекло 01	10.28	750	11.60	25.03.2008	-	102.80	102.60	102.90	0.19	0.00	-0.15	25.42	11.28	9.41	-	1.20	1.09
Салаватстекло 02	0.00	1200	9.28	28.10.2009	31.10.2007	100.02	100.00	100.04	0.00	-0.15	0.15	11.19	9.28	-	9.45	0.85	0.78
Сиб. цемент., 03	0.00	800	9.70	12.06.2008	14.06.2007	99.80	99.30	99.80	-0.30	-0.05	0.05	0.27	9.72	-	10.12	0.50	0.45
СУ-155	0.00	1500	10.50	30.03.2007	-	100.00	99.94	100.00	0.00	-0.10	0.50	22.44	10.50	10.90	-	0.28	0.25
Терна-Финанс, 01	0.00	500	14.00	16.12.2008	19.12.2006	100.00	0.00	0.00	0.00	-0.09	-0.52	33.37	14.00	-	13.55	0.01	0.01
ЦУН ЛенСпецСМУ, 01	0.00	1000	11.75	22.04.2010	24.04.2008	99.32	0.00	99.97	0.00	0.00	0.00	16.10	11.83	-	12.41	1.23	1.10
ЮСКК, 01	0.00	600	14.00	01.07.2008	17.01.2008	100.17	0.00	100.20	0.00	0.00	-0.33	62.90	13.98	-	7.12	0.99	0.92
Транспорт																	
АвиаК. Самара, 01	0.10	350	14.00	08.03.2007	-	100.00	100.00	100.20	-0.02	-0.05	0.21	37.97	14.00	13.49	-	0.23	0.20
Ист Лайн Хэндлинг, 02	16.15	3000	0.00	22.05.2008	-	100.15	100.15	100.25	-0.02	0.15	-0.15	0.00	0.00	-	-	1.44	1.44
ММК-Транс, 01	0.00	650	11.50	10.07.2008	11.01.2007	99.55	99.00	100.10	0.00	-0.10	-0.35	48.84	11.55	-	16.84	0.07	0.06
РЖД, 05	17.01	10000	6.67	22.01.2009	-	99.95	99.95	99.99	0.08	0.15	-0.33	25.77	6.67	6.80	-	1.95	1.83
РЖД, 03	8.32	4000	8.33														

ЭМИТЕНТЫ	ОБЪЕМЫ		ПОГАШЕНИЕ/ ВЫКУП				ЦЕНА		ИЗМЕНЕНИЕ,%			ДОХОДНОСТЬ,%			ДЮРАЦИЯ		
	Оборот, млн. руб.	Объем, млрд. руб.	Купон,%	Погашение	Оферта	Индикат. цена	Покупка	Продажа	день	неделя	месяц	НКД	Текущая	К погаш.	К оферте	Дюр. лет.	Мод. Дюр
Химия и нефтехимия																	
Группа Нитол, 01	0.00	1000	12.00	16.12.2008	19.12.2006	100.00	0.00	0.00	0.00	0.05	-0.35	58.52	12.00	-	11.34	0.01	0.01
Дорогобуж, 01	0.00	900	8.60	11.06.2008	-	101.00	0.00	0.00	0.00	0.00	-0.15	0.47	8.51	8.03	-	1.43	1.32
Куйбышевгаз-инвест, 02	0.00	2000	8.80	04.03.2011	-	100.40	100.05	100.40	4.47	-0.05	-0.22	23.63	8.76	8.87	-	3.54	3.25
Марийский НПЗ, 01	0.00	800	12.40	16.12.2008	19.06.2007	100.20	0.00	0.00	0.00	-0.05	-0.57	60.47	12.38	-	12.34	0.48	0.43
НКНХ, 04	0.00	1500	9.99	26.03.2012	02.04.2009	104.38	104.38	0.00	0.00	-0.14	-0.24	20.25	9.57	-	7.98	2.08	1.92
НКНХ, 03	0.00	2000	8.00	01.09.2007	-	100.10	0.00	100.10	0.00	-0.10	0.00	1.53	7.99	8.00	-	0.45	0.42
САНОС 02	3.15	3000	10.00	10.11.2009	13.11.2007	105.15	105.00	105.30	-0.13	0.00	-0.43	8.49	9.51	8.13	-	2.58	2.39
УХК, 01	0.00	500	10.00	21.01.2011	26.01.2007	100.38	100.01	100.74	0.00	0.00	-0.01	13.42	9.96	-	6.63	0.12	0.11
Финансовый сектор																	
Абсолют банк, 02	0.00	1000	9.70	30.06.2008	02.06.2007	100.35	100.20	100.50	0.00	0.00	-0.03	3.45	9.67	-	9.22	0.46	0.42
АК БАРС, 02	0.00	1500	8.25	22.01.2009	26.07.2007	99.95	0.00	0.00	0.00	0.00	0.01	31.87	8.25	-	8.48	0.59	0.55
Банк Зенит, 01	0.50	1000	8.00	24.03.2007	-	99.90	99.90	100.05	0.05	0.00	0.20	18.41	8.01	8.23	-	0.27	0.25
Банк ЗЕНИТ, 02	12.89	2000	8.39	16.02.2009	-	99.75	99.00	100.00	0.05	0.00	-0.21	27.81	8.41	8.69	-	1.98	1.82
Банк Кедр, 01	0.00	450	11.50	05.10.2007	-	99.90	99.60	0.00	0.00	0.10	-0.13	22.05	11.51	12.14	-	0.76	0.68
Банк СПБ, 01	0.00	1000	9.60	22.06.2009	17.06.2007	99.70	99.50	99.90	0.00	0.06	0.55	24.20	9.63	-	10.62	0.49	0.44
Банк Спурт, 01	0.00	500	9.25	15.11.2007	-	100.00	0.00	0.00	0.00	-0.05	0.00	7.35	9.25	9.57	-	0.88	0.81
Внешторгбанк 04	0.00	5000	6.50	19.03.2009	22.03.2007	105.16	0.00	0.00	0.00	0.00	-0.20	15.14	6.18	-	-12.11	0.27	0.30
Внешторгбанк 05	0.00	15000	6.20	17.10.2013	26.04.2007	100.20	0.00	0.00	0.00	-0.25	0.00	8.49	6.19	-	5.75	0.36	0.34
Газбанк, 01	0.00	750	10.50	25.11.2008	20.11.2007	100.00	99.90	100.10	0.00	0.00	-0.10	6.90	10.50	-	10.76	0.91	0.82
Газпромбанк, 01	1.89	1500	7.10	27.01.2011	-	99.25	99.25	99.40	-0.10	-0.12	0.45	26.07	7.15	7.44	-	3.55	3.30
ЕБРР, 01	0.00	5000	5.92	12.05.2010	-	100.05	99.95	100.15	0.00	0.00	0.07	4.87	5.92	-	-	3.36	3.35
ЕБРР, 02	0.00	5000	4.92	21.04.2011	-	99.99	99.90	0.00	0.00	0.00	0.10	6.74	4.92	-	-	4.30	4.29
КИТ Финанс, 01	0.00	2000	10.50	18.12.2008	17.12.2006	100.15	0.00	0.00	0.00	0.02	-0.32	52.07	10.48	-	-	0.01	0.01
Мастер-Банк, 02	0.00	1000	11.75	23.05.2008	25.05.2007	100.49	0.00	0.00	0.00	-0.10	-0.05	6.76	11.69	-	10.52	0.44	0.40
МКБ 01	0.00	500	10.50	25.04.2007	-	100.05	100.00	100.10	0.00	-0.58	0.15	14.67	10.49	10.74	-	0.35	0.32
МКБ, 02	0.00	1000	10.40	04.06.2009	06.12.2007	99.77	99.65	99.89	0.00	0.15	-0.10	2.28	10.42	-	10.93	0.95	0.86
ММБ, 01	0.00	1000	8.30	13.02.2007	-	101.00	0.00	0.00	0.00	-	0.00	27.74	8.22	-	-	0.16	0.16
ММБ, 02	0.00	3000	6.50	11.02.2009	14.02.2007	100.34	0.00	0.00	0.00	0.00	0.02	21.55	6.48	-	4.36	0.17	0.16
Москоммерцбанк, 01	0.00	1000	9.30	10.12.2008	05.12.2007	100.12	100.06	100.18	0.00	-0.12	-0.09	2.29	9.29	-	9.37	0.95	0.87
НОМОС-Банк, 06	1.01	800	10.03	16.08.2007	-	102.10	102.00	102.50	0.78	-0.37	-0.12	32.98	9.82	6.85	-	0.65	0.60
НОМОС-Банк, 07	0.00	3000	8.25	16.06.2009	18.12.2007	100.35	0.00	0.00	0.00	0.02	0.30	40.23	8.22	-	8.04	0.95	0.88
Пробизнесбанк, 05	0.10	1000	9.69	29.04.2009	02.09.2007	98.75	98.75	98.90	-0.40	-0.39	-0.11	11.68	9.81	-	11.90	0.70	0.63
Росбанк, 01	0.00	3000	9.25	15.02.2009	14.02.2007	100.42	100.28	100.45	0.06	0.00	-0.29	30.92	9.21	-	6.54	0.17	0.16
Россельхозбанк 01	0.00	3000	7.20	04.06.2008	-	100.27	0.00	101.45	0.00	-0.20	0.15	1.78	7.18	7.19	-	1.41	1.31
Россельхозбанк, 02	5.64	7000	7.85	16.02.2011	-	101.70	101.58	102.00	0.05	0.00	0.00	4.95	7.72	7.58	-	3.59	3.34
Русский Стандарт 04	0.00	3000	8.25	03.03.2008	-	99.65	99.40	99.89	0.00	-0.12	-0.10	23.73	8.28	8.73	-	1.16	1.06
Русский Стандарт 05	0.00	5000	7.60	09.09.2010	15.03.2007	99.90	98.99	0.00	0.00	0.00	0.00	19.16	7.61	-	7.86	0.25	0.23
Русский Стандарт, 03	5.00	2000	8.40	22.08.2007	-	100.00	98.95	100.33	0.00	-0.13	-0.30	26.24	8.40	8.54	-	0.66	0.61
Русский Стандарт, 06	0.00	6000	8.10	09.02.2011	15.08.2007	99.59	98.97	100.20	0.00	0.00	-0.26	26.85	8.13	-	8.92	0.65	0.59
Русь-Банк, 01	3.00	1400	10.50	19.03.2009	22.03.2007	100.05	100.00	100.05	0.00	-0.04	0.02	24.45	10.49	-	10.06	0.27	0.24
Сибкадембанк, 01	0.00	470	8.75	05.04.2007	-	100.05	0.00	0.00	0.00	0.00	-1.14	17.02	8.75	4.83	-	0.54	0.51
Сибкадембанк, 02	14.04	1500	10.00	12.12.2008	15.06.2007	100.30	100.23	100.30	0.13	-0.13	-0.40	24.93	9.97	-	9.71	0.48	0.44
Сибкадембанк, 03	0.00	3000	9.60	04.06.2009	-	100.50	100.45	100.55	0.00	-0.10	-0.15	2.10	9.55	9.59	-	2.25	2.06
Собинбанк, 01	0.82	2000	12.00	13.05.2009	14.11.2007	99.15	99.10	100.00	-0.85	0.30	10.72	9.86	12.10	-	13.41	0.89	0.78
СОЮЗ банк, 01	2.24	1000	9.25	24.04.2008	-	101.75	101.71	101.75	-1.21	1.54	0.21	12.67	9.09	8.11	-	1.28	1.18
Судостр. банк, 01	0.00	1500	10.50	02.07.2009	05.07.2007	99.93	99.82	100.03	0.00	-0.01	0.10	46.60	10.51	-	10.90	0.53	0.48
Татфондбанк, 03	0.00	1500	10.00	19.05.2009	20.11.2007	99.95	99.90	99.99	0.00	0.05	-0.05	6.58	10.01	-	10.44	0.90	0.81
ТК Финанс, 01	0.00	1000	10.75	18.09.2008	22.03.2007	99.88	99.75	100.00	0.00	0.00	-0.01	25.03	10.76	-	10.96	0.27	0.24
ТуранАлем 01	0.01	3000	7.75	06.10.2009	-	100.00	100.00	0.00	0.00	0.00	0.00	14.01	7.75	-	-	2.55	2.36
Уралвнешторгбанк, 01	2.06	1500	10.25	24.04.2008	26.04.2007	100.19	100.05	100.45	0.02	0.01	-0.16	14.04	10.23	-	10.05	0.36	0.32
Финанс Инт Инв, 02	0.00	2500	7.50	12.09.2007	-	-	0.00	0.00	-	-	-	19.11	-	-	-	-	-
ХКБ Банк, 02	0.10	3000	8.50	11.05.2010	15.05.2007	99.40	99.40	99.90	0.05	-0.25	-0.15	7.22	8.55	-	9.94	0.41	0.38
ХКБ Банк, 03	0.00	3000	8.25	16.09.2010	22.03.2007	99.60	0.00	0.00	0.00	-0.10	0.30	19.21	8.28	-	10.15	0.26	0.24
Юниаструмбанк, 01	1.00	1000	12.50	17.02.2009	20.02.2007	100.35	100.28	100.36	0.05	0.08	0.00	39.38	12.46	-	10.16	0.18	0.17

Источники: REUTERS, расчеты Банка Москвы

ЭМИТЕНТЫ	ОБЪЁМ		ПОГАШЕНИЕ		ЦЕНА		ИЗМЕНЕНИЕ,%			ДОХОДНОСТЬ,%			РЕЙТИНГ			ДЮРАЦИЯ		
	Объем, млн.	Купон,%	Погашение	Дней до погашения	Покупка	Продажа	день	неделю	месяц	К погаш.	Текущая	Спрэд к benchmark	Fitch	S&P	Moody's	Дюр. лет.	Мод. дюр	
Суверенные еврооблигации																		
Россия 07	\$ 2 400	10	26.06.2007	190	102.31	102.38	0.00	-0.06	-0.36	5.40	9.77	67	BBB+	A-	Baa2	0.49	0.48	
Россия 10	\$ 2 718	8.25	31.03.2010	1199	104.88	105.06	0.06	-0.06	0.06	5.28	7.87	67	BBB+	A-	Baa2	1.66	1.62	
Россия 18	\$ 3 466	11	24.07.2018	4236	144.94	145.75	-0.09	-0.39	0.95	5.62	7.59	103	BBB+	A-	Baa2	7.44	7.23	
Россия 30	\$19 526	5	31.03.2030	8504	113.44	113.69	0.06	-0.22	1.40	5.61	4.41	102	BBB+	A-	Baa2	7.42	7.22	
Россия 28	\$ 2 500	12.75	24.06.2028	7859	182.31	183.06	0.24	-0.21	1.11	5.93	6.99	133	BBB+	A-	Baa2	10.45	10.15	
Облигации Минфина РФ																		
MINFIN 8	\$ 1 322	3	14.11.2007	331	97.00	98.00	0.00	0.00	-1.02	6.16	3.09	0	BBB+	A-	Baa2	2.78	2.58	
MINFIN 5	\$ 2 167	3	14.05.2008	513	96.63	96.63	0.00	-0.07	0.33	6.20	3.10	0	BBB+	A-	Baa2	3.76	3.57	
MINFIN 7	\$ 1 750	3	14.05.2011	1608	90.63	90.88	-0.14	0.14	0.77	6.83	3.31	0	BBB+	A-	Baa2	6.20	5.85	
Облигации Aries																		
ARIES 01	€ 2 000	6.919	25.10.2007	311	102.66	102.69	0.00	-0.05	-0.29	3.84	6.74	13			Aaa		2.63	
ARIES 02	€ 1 000	7.75	25.04.2009	1042	109.87	110.16	-0.07	-0.30	-0.24	4.01	7.05	21			Aaa	2.65	2.55	
ARIES 03	\$ 2 436	9.6	25.10.2014	2868	129.13	129.44	0.00	-0.37	1.07	5.06	7.43	46			Aaa	5.91	5.77	
Муниципальные еврооблигации																		
Москва 11	€ 374	6.45	12.10.2011	1759	107.48	107.96	-0.15	-0.16	-0.08	4.67	6.00	86	BBB+	BBB+	Baa1	4.27	4.08	
Татарстан 15	€ 250	7.7	03.08.2015	3150	101.07	102.57	0.28	-1.05	0.24	7.53	7.62	293				6.30	6.07	
Корпоративные еврооблигации																		
Сибнефть 07	\$ 400	11.5	13.02.2007	57	100.52	101.08	-0.31	-0.35	-0.60	7.62	11.44	274	NR	BB+		0.15	0.15	
Джей-Эф-Си 07	\$ 60	9.75	10.04.2007	113	100.00	100.50	-0.03	0.15	-0.53	9.57	9.75	469				0.31	0.30	
ГАЗПРОМ 07	\$ 500	9.125	25.04.2007	128	101.07	101.25	0.05	-0.01	-0.38	5.90	9.03	100	BBB-	BBB	Baa1	0.35	0.34	
ТНК 07	\$ 700	11	06.11.2007	323	103.93	104.38	-0.18	-0.32	-0.50	6.31	10.58	123	BBB-	BBB	Baa1	0.85	0.83	
МТС 08	\$ 400	9.75	30.01.2008	408	103.74	104.09	0.09	-0.11	-0.13	6.20	9.40	113			BB-	WR	1.04	1.01
Система 08	\$ 350	10.25	14.04.2008	483	104.73	105.18	0.11	-0.01	0.08	6.43	9.79	171	B+	BB-		1.25	1.21	
Алроса 08	\$ 500	8.125	06.05.2008	505	103.07	103.45	0.04	-0.22	-0.09	5.77	7.88	104			B		1.32	1.29
Вимм-Билль-Данн 08	\$ 150	8.5	21.05.2008	520	101.62	102.19	0.16	0.02	0.09	7.27	8.36	254			B+	WR	1.36	1.31
ММК 08	\$ 300	8	21.10.2008	673	102.16	102.71	0.08	-0.16	0.11	6.72	7.83	200	BB-	BB	WR	1.73	1.67	
Сибнефть 09	\$ 500	10.75	15.01.2009	759	109.74	110.21	0.32	-0.01	0.05	5.69	9.80	96	NR	BB+		1.84	1.79	
Северсталь 09	\$ 325	8.625	24.02.2009	799	103.71	104.23	0.07	-0.09	-0.17	6.76	8.32	203				1.98	1.92	
Ситроникс 09	\$ 200	0	02.03.2009	805	99.58	100.14	0.01	-0.13	0.09	0.00	0.00	0						
Вымпелком 09	\$ 450	10	16.06.2009	911	108.04	108.64	0.24	0.23	0.04	6.45	9.26	173			BB+	WR	2.27	2.20
Евразхолдинг 09	\$ 300	10.88	03.08.2009	959	109.88	110.30	0.12	0.18	-0.48	6.69	9.90	196					2.28	2.21
НОРНИКЕЛЬ, 09	\$ 500	7.125	30.09.2009	1017	102.89	103.48	0.06	-0.08	0.35	5.98	6.92	136					2.54	2.46
ГАЗПРОМ 09	\$ 700	10.5	21.10.2009	1038	113.30	113.70	0.02	-0.03	0.14	5.38	9.27	75	BBB-	BBB	Baa1	2.51	2.45	
Мегафон 09	\$ 375	8	10.12.2009	1088	104.05	104.58	0.23	-0.03	0.58	6.48	7.69	186	BB	BB	WR	2.71	2.62	
Вымпелком 10	\$ 300	8	11.02.2010	1151	104.06	104.62	0.37	0.17	0.41	6.55	7.69	192			BB+	WR	2.77	2.69
ГАЗПРОМ 10	€ 1 000	7.8	27.09.2010	1379	110.97	111.35	-0.03	-0.15	-0.30	4.56	7.03	75	BBB-	BBB	Baa1	3.38	3.24	
МТС 10	\$ 400	8.375	14.10.2010	1396	105.61	106.17	0.15	-0.13	0.60	6.65	7.93	203			BB-	WR	3.33	3.22
Вымпелком 11	\$ 300	8.375	22.10.2011	1769	106.81	107.52	0.00	0.00	0.00	6.70	7.84	213			BB-	WR	4.06	3.93
Система 11	\$ 350	8.875	28.01.2011	1502	105.15	105.72	0.21	-0.08	1.03	7.39	8.44	277	B+	BB-		3.44	3.31	
МТС 12	\$ 400	8	28.01.2012	1867	105.15	105.78	0.07	-0.19	1.12	6.79	7.61	221			B+		4.19	4.06
Галерея 13	\$ 175	10.13	15.05.2013	2340	99.63	101.63	0.00	0.00	0.00	10.20	10.16	563					4.26	4.05
Северсталь 14	\$ 375	9.25	19.04.2014	2679	109.00	0.00	0.35	0.19	-0.23	7.62	8.49	305					5.49	5.29
Алроса 14	\$ 800	8.875	17.11.2014	2891	116.19	116.77	-0.21	0.28	0.39	6.25	7.64	167					5.98	5.80
РЖД 30	12600 rub	8.375	30.06.2012	2021	103.25	0.00	0.00	0.00	0.00	6.95	8.11	61					2.26	2.22
РЖД 30	1000 rub	11	30.06.2012	2021	101.38	101.75	0.00	0.00	0.00	10.69	10.85	406					4.49	4.37
ГАЗПРОМ 12	\$ 500	4.56	09.12.2012	2183	99.10	99.39	0.05	0.05	-0.07	4.74	4.60	92					5.35	5.11
ГАЗПРОМ 13-1	\$ 1 750	9.625	01.03.2013	2265	120.06	120.43	0.13	0.07	0.42	5.73	8.02	116	BBB-	BBB	Baa1	4.83	4.70	
ГАЗПРОМ 13-2	\$ 1 222	4.505	22.07.2013	2408	97.17	98.22	0.13	-0.13	0.96	5.60	4.64	108					2.62	2.55
ГАЗПРОМ 13-3	\$ 647	5.625	22.07.2013	2408	99.91	100.24	-0.06	-0.07	0.20	5.66	5.63	109					2.38	2.32
ГАЗПРОМ 15	\$ 1 000	5.875	01.06.2015	3087	105.75	106.10	-0.01	-0.03	-0.57	5.02	5.56	120					6.75	6.43
Евразхолдинг 15	\$ 750	8.25	10.11.2015	3249	103.35	103.90	-0.05	0.60	-0.50	7.72	7.98	312	BB	BB-			6.46	6.22
ГАЗПРОМ 20	\$ 1 250	7.201	01.02.2020	4793	106.00	106.25	0.24	0.47	0.09	6.51	6.79	191	BBB-	BBB	Baa1	8.62	8.35	
ГАЗПРОМ 34	\$ 1 000	8.625	28.04.2034	9993	129.13	129.94	-0.42	1.24	0.63	6.36	6.68	164	BBB-	BBB	Baa1	12.50	12.12	

Источники: REUTERS

ЭМИТЕНТЫ	ОБЪЁМ		ПОГАШЕНИЕ		ЦЕНА		ИЗМЕНЕНИЕ, %			ДОХОДНОСТЬ, %		РЕЙТИНГ			ДЮРАЦИЯ		
	Объем, млн.	Купон, %	Погашение	Дней до погашения	Покупка	Продажа	день	неделю	месяц	К погаш.	Текущая	Спред к benchmark	S&P	Moody's	Fitch	Дюр. лет.	Мод. дюр.
Еврооблигации финансового сектора																	
Русс. Станд 07	\$ 200	6.72	08.02.2007	52	99.84	100.07	0.02	0.05	0.07	7.74	6.73	283		B+		0.13	0.13
Петрокоммерц 07	\$ 120	9	09.02.2007	53	100.21	100.42	0.00	0.08	-0.21	7.21	8.98	244		B+		0.14	0.14
Русс. Станд 07	\$ 300	8.75	14.04.2007	117	100.20	100.70	0.01	-0.01	-0.28	7.98	8.73	309		B+		0.32	0.31
Импексбанк 07	\$ 100	9	29.06.2007	193	100.76	101.05	-0.01	-0.69	-0.24	7.49	8.93	242	BBB-	NR		0.50	0.49
Альфабанк 07	\$ 150	7.75	09.02.2007	53	100.01	100.26	0.00	-0.10	0.02	6.87	7.75	226				0.14	0.14
Русс. Станд 07	\$ 300	7.8	28.09.2007	284	99.78	100.42	-0.25	-0.30	-0.24	8.07	7.82	300		B+		0.75	0.73
НОМОС 07	\$ 100	9.125	13.02.2007	57	100.19	100.46	-0.01	-0.02	-0.17	7.58	9.11	269				0.15	0.15
ИБГ Никойл	\$ 150	9	19.03.2007	91	100.40	100.73	0.01	-0.04	0.00	7.19	8.96	233	B+	B+		0.25	0.24
Русс. Станд 07	\$ 300	8.75	14.04.2007	117	100.20	100.70	0.01	-0.01	-0.28	7.98	8.73	309		B+		0.32	0.31
Росбанк, 07	\$ 150	7.625	09.07.2007	203	100.59	100.91	0.00	0.00	0.08	6.59	7.58	180				0.52	0.49
ВТБ 07	\$ 300	8.276	30.07.2007	224	101.48	101.77	0.05	-0.02	-0.21	5.83	8.16	26	BBB+	BBB+			2.45
Моснарбанк 07	\$ 200	7.17	05.10.2007	291	100.99	101.07	-0.03	-0.05	-0.11	5.95	7.10	51	BB-			0.75	0.73
МБРР 08	\$ 150	8.625	03.03.2008	441	101.05	101.50	0.06	0.13	0.23	7.68	8.54	260				1.14	1.10
Русс. Станд 08	\$ 300	8.125	21.04.2008	490	100.00	100.53	0.13	0.04	-0.33	8.11	8.13	339				1.28	1.23
Сибкакадембанк 08	\$ 175	9.75	19.05.2008	518	102.31	102.72	0.00	-0.04	-0.10	7.98	9.53	325	B			1.35	1.30
Альфабанк 08	\$ 250	7.75	02.07.2008	562	100.47	101.12	0.22	0.07	0.00	7.42	7.71	268				1.43	1.38
РосБР 08	\$ 170	6.5	11.08.2008	602	101.00	101.35	0.07	0.00	0.37	5.85	6.44	111		BBB+		1.55	1.51
АК БАРС 08	\$ 175	8	27.10.2008	679	99.98	100.50	0.00	0.02	0.08	8.00	8.00	328				1.74	1.68
Газпромбанк 08	\$ 1 050	7.25	30.10.2008	682	102.40	102.95	-0.13	-0.05	-0.02	5.86	7.08	114		BB+		1.76	1.71
ВТБ 08	\$ 550	6.875	11.12.2008	724	102.25	102.75	0.14	0.09	0.14	5.65	6.72	92	BBB+	BBB+		1.88	1.83
Финансбанк 08	\$ 250	7.9	12.12.2008	725	101.17	102.00	0.02	0.32	-0.23	7.25	7.81	253				1.87	1.80
Росбанк, 09	\$ 225	9.75	24.09.2009	1011	104.00	104.59	-0.02	-0.15	0.31	7.37	9.38	272	B+	B+		1.66	1.63
Моснарбанк 08	\$ 150	4.375	30.06.2008	560	97.85	97.99	0.23	0.16	0.07	5.87	4.47	114				1.46	1.42
ХКБ Банк 08-1	\$ 150	9.125	04.02.2008	413	100.75	101.25	0.05	0.01	-0.11	8.39	9.06	329		B		1.06	1.02
ХКБ Банк 08-2	\$ 275	8.625	30.06.2008	560	100.00	100.35	0.12	0.25	0.16	8.62	8.63	390				1.41	1.35
Ренессанс Капитал 08	\$ 100	8	31.10.2008	683	100.00	0.00	0.00	0.00	0.00	7.99	8.00	340				1.77	1.70
Петрокоммерц 09	\$ 225	8	23.03.2009	826	99.12	99.79	-0.58	-0.03	-0.26	8.43	8.07	371				2.07	1.99
Абсолют 09	\$ 200	8.75	07.04.2009	841	99.50	100.25	1.02	0.06	0.19	8.98	8.79	426				2.10	2.01
Сибкакадембанк 09	\$ 351	9	12.05.2009	876	101.18	101.69	0.06	0.13	0.23	8.44	8.90	370				2.19	2.10
Бинбанк 09	\$ 200	9.5	18.05.2009	882	99.81	100.55	0.36	0.00	-0.06	9.58	9.52	485				2.20	2.10
Банк Москвы, 09	\$ 250	8	28.09.2009	1015	104.83	105.37	-0.05	0.10	0.08	6.08	7.63	146	BBB			2.51	2.43
Промсвязьбанк 10	\$ 200	8.5	04.10.2010	1386	100.71	101.22	0.00	0.11	0.29	8.27	8.44	365				3.27	3.14
Русс. Станд 10	\$ 500	7.5	07.10.2010	1389	96.66	97.08	0.00	-0.10	0.02	8.54	7.76	392				3.32	3.18
Банк Москвы, 10	\$ 300	7.375	26.11.2010	1439	104.24	104.80	-0.08	0.19	0.85	6.14	7.08	152	BBB			3.48	3.38
Россельхозбанк 11	\$ 350	6.875	29.11.2010	1442	103.31	103.88	0.16	0.25	-0.02	5.92	6.65	135	BBB			3.52	3.42
Русс. Станд 11	\$ 350	8.625	05.05.2011	1599	99.64	100.06	0.20	0.32	-0.38	8.72	8.66	415				3.70	3.54
Газпромбанк 11	\$ 300	7.97	15.06.2011	1640	105.64	106.52	0.29	0.03	0.57	6.49	7.54	182		BB+		3.95	3.71
ВТБ 11	\$ 450	7.5	12.10.2011	1759	107.00	107.61	0.15	-0.23	0.78	5.81	7.01	124	BBB+	BBB+		4.10	3.99
Банк Москвы 13	\$ 500	7.335	13.05.2013	2338	104.69	105.85	0.29	0.40	0.86	6.43	7.01	185				5.22	5.06
Сбербанк 13	\$ 500	6.48	15.05.2013	2340	103.66	104.16	0.22	0.21	0.88	5.79	6.25	121				5.33	5.19
Россельхозбанк 13	\$ 700	7.175	16.05.2013	2341	105.88	106.50	0.23	0.43	0.35	6.05	6.78	148				5.25	5.10
Газпромбанк 15	\$ 1 000	6.5	23.09.2015	3201	100.41	100.91	0.10	-0.05	1.41	6.44	6.47	184				6.72	6.51
ВТБ 15	\$ 750	6.315	04.02.2015	2970	102.00	102.72	-0.39	-0.22	0.86	5.61	6.19	98				2.82	2.75
Сбербанк 15	\$ 1 000	6.23	11.02.2015	2977	101.55	102.24	-0.29	-0.17	0.23	0.00	6.13		BBB+				
Промстройбанк 15	\$ 400	6.2	29.09.2015	3207	100.38	100.90	0.23	-0.02	0.53	6.08	6.18	146	BBB+			3.38	3.29
Банк Москвы 15	\$ 300	7.5	25.11.2015	3264	103.51	104.04	-0.21	-0.11	0.32	6.47	7.25	190				3.47	3.36
Альфабанк 15	\$ 225	8.625	09.12.2015	3278	101.52	102.53	0.86	0.27	0.52	8.17	8.50	359				3.44	3.31
Русс. Станд 15	\$ 200	8.875	16.12.2015	3285	98.49	99.31	0.20	0.21	-0.84	9.34	9.01	476				3.44	3.29
ВТБ 35	\$ 1 000	6.25	30.06.2035	10421	102.47	103.04	0.19	-0.10	0.54	6.07	6.10	135				13.45	13.06

Источники: REUTERS

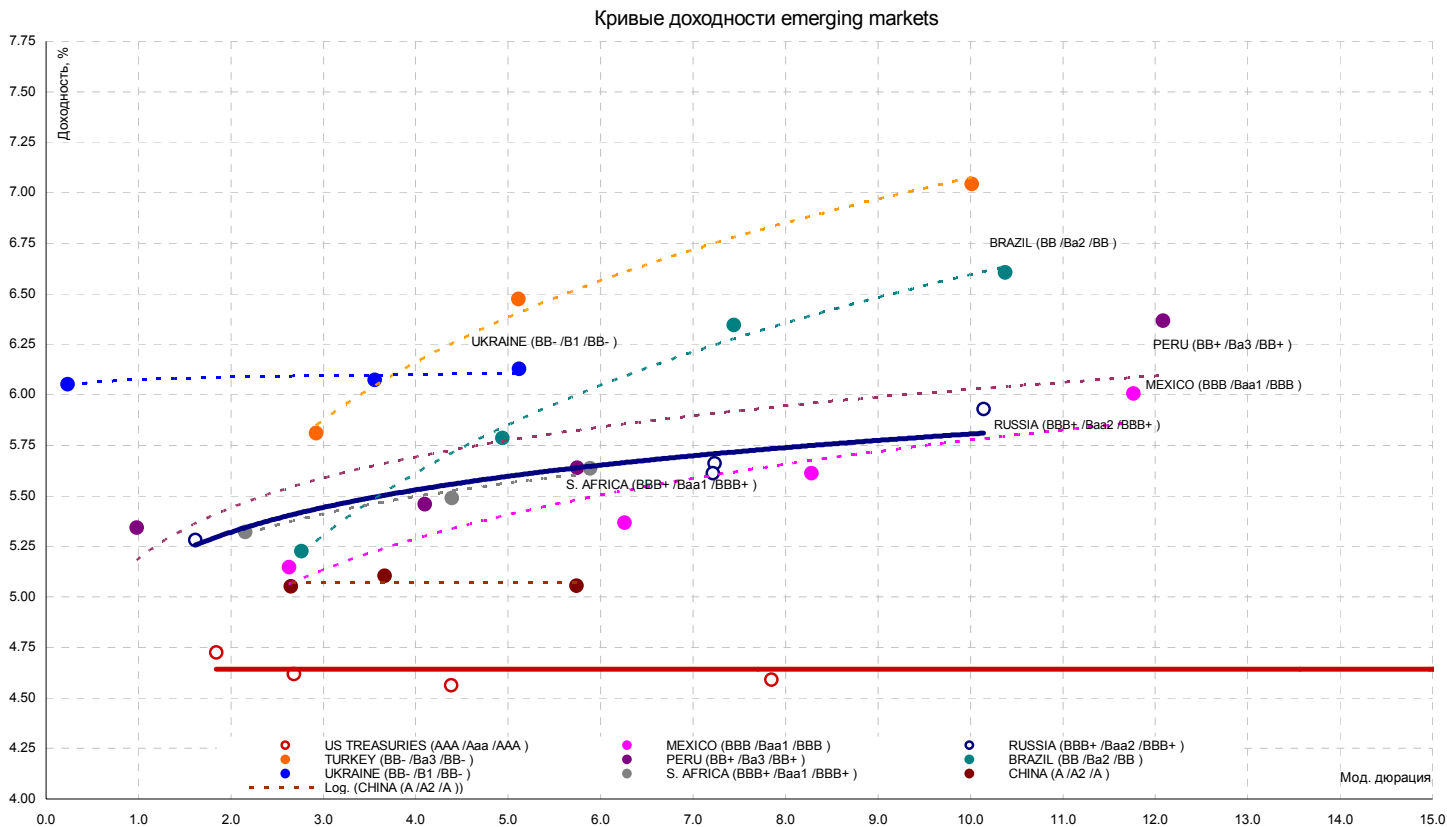
ЭМИТЕНТЫ	ОБЪЁМ		ПОГАШЕНИЕ		ЦЕНА		ИЗМЕНЕНИЕ,%			ДОХОДНОСТЬ,%			РЕЙТИНГ			ДЮРАЦИЯ		
	Объем, млн.	Купон,%	Погашение	Дней до погашения	Покупка	Продажа	день	неделю	месяц	К погаш.	Текущая	Спрэд к benchmark	Fitch	S&P	Moody's	Дюр. лет.	Мод. дюр	
CLN																		
Корпоративный сектор																		
Рицио 07	\$	125	12	10.01.2007	23	100.00	100.50	0.00	0.00	-0.12	10.78	12.00	533				0.06	0.06
НСММЗ 07	\$	100	9.8	22.03.2007	94	99.50	0.00	-	0.00	2.10	11.07	9.85	605				0.37	0.35
САНОС 07	\$	40	8.875	11.04.2007	114	100.38	101.10	0.00	0.00	0.00	7.52	8.84	260				0.31	0.31
АМТЕЛ 07	\$	175	9.25	30.06.2007	194	97.75	98.50	0.00	0.00	-0.51	13.80	9.46	870				0.51	0.47
Кузбассразрезуголь 07	\$	150	9	13.07.2007	207	100.00	100.41	0.00	-0.10	-0.29	8.98	9.00	387				0.54	0.52
Связной 07	\$	50	10.75	28.07.2007	222	100.00	100.50	0.00	-0.81	0.00	10.71	10.75	557				0.58	0.55
Седьмой Континент 07	\$	90	7.25	27.09.2007	283	99.00	100.00	0.00	0.00	0.00	8.49	7.32	323				0.77	0.73
Миракс Групп 08	\$	100	9.7	27.02.2008	436	99.75	100.25	0.00	0.00	-0.37	10.31	9.72	529				1.12	1.07
Татфондбанк 08	\$	90	9.5	28.02.2008	437	100.00	102.00	0.25	0.25	-2.33	9.48	9.50	437				1.12	1.08
Автоваз 08	\$	250	8.5	20.04.2008	489	100.52	101.50	0.05	-0.04	0.08	8.07	8.46	338				1.27	1.23
Русс Станд Водка 08	\$	85	10	06.06.2008	536	101.38	102.38	-	0.00	0.00	9.11	9.86	433				1.61	1.54
РМК 08	\$	100	9.25	21.12.2008	734	99.50	100.00	0.00	0.00	1.53	9.53	9.30	479				1.79	1.71
Иркут 09	\$	125	8.25	10.04.2009	844	100.15	102.11	0.02	-0.03	1.26	8.17	8.24	345				2.12	2.04
САНОС 09	\$	100	7.95	28.05.2009	892	100.50	101.10	0.00	-0.31	1.06	7.71	7.91	304				2.26	2.18
РБК 09	\$	100	9.5	07.06.2009	902	100.13	100.50	0.00	0.19	-0.37	9.44	9.49	485				2.25	2.15
Финансовый сектор																		
РоссБР 06		2500 rub	7.6	29.12.2006	11	100.10	100.20	-	0.00	0.00	7.33	7.59	133		BBB+		0.36	0.35

Источники: REUTERS

ИНДИКАТИВНЫЕ СПРЭДЫ REUTERS

Годы	AAA	AA+	AA	AA-	A+	A	A-	BBB+	BBB	BBB-	BB+	BB	BB-	B+	B	B-	CCC+
Промышленные предприятия																	
1	15	20	25	30	35	40	45	50	55	70	100	125	155	185	220	255	815
2	25	30	35	39	44	53	58	65	70	90	130	150	205	215	240	275	890
3	35	40	42	45	49	63	68	75	85	105	145	195	250	255	290	335	915
5	41	46	52	57	61	69	78	85	100	120	185	240	275	290	360	420	935
7	45	50	55	60	65	74	83	90	125	145	210	250	285	305	370	440	945
10	53	69	73	77	81	88	95	111	136	166	225	280	295	315	395	455	990
30	70	85	91	96	102	108	124	152	175	205	245	325	340	355	410	490	1125
Транспорт																	
1	20	25	30	35	40	45	55	65	75	95	130	165	190	280	330	380	925
2	30	35	40	50	60	70	75	80	90	105	150	200	240	310	365	430	945
3	45	50	55	65	75	85	95	105	115	125	160	230	290	355	410	465	950
5	55	65	70	82	95	110	120	125	132	153	189	260	325	405	455	500	950
7	72	82	92	104	117	128	143	153	165	190	205	270	345	435	500	540	950
10	88	94	103	118	134	151	171	186	192	220	245	290	360	460	540	580	950
30	106	116	126	141	161	180	195	205	230	245	280	325	400	520	580	680	975
Коммунальные услуги (utilities)																	
1	6	7	8	11	14	17	22	34	49	53	240	250	230	265	365	440	530
2	10	11	15	18	23	28	33	51	58	78	312	275	255	310	400	470	600
3	18	23	28	31	38	40	46	55	69	80	295	300	275	415	455	560	705
5	44	49	51	55	62	65	72	92	105	105	227	230	250	325	360	460	660
7	50	57	57	63	70	75	85	101	110	123	170	195	215	250	320	330	445
10	43	52	62	78	81	97	102	113	132	138	210	275	295	300	340	390	470
30	68	78	88	107	112	117	136	152	162	172	225	310	320	330	350	370	570
Финансовый сектор																	
1	10	32	34	36	44	59	62	79	84	89	160	170	180	275	285	295	350
2	14	34	36	42	72	76	78	92	95	97	180	190	200	295	305	315	360
3	18	35	38	44	75	78	82	93	99	103	190	200	210	305	305	325	370
5	32	51	58	69	82	88	91	105	117	126	220	230	240	330	345	360	435
7	54	72	75	81	91	93	101	122	130	144	240	250	260	365	375	385	485
10	72	85	88	91	111	113	120	143	151	168	260	270	280	390	400	410	540
30	88	103	111	113	129	130	135	164	169	180	310	320	330	440	450	460	580
Банки																	
1	11	24	26	27	45	48	52	64	67	74	185	195	205	265	275	285	450
2	18	32	40	41	50	53	56	74	82	87	195	205	215	275	285	295	460
3	29	33	42	43	54	56	59	82	90	92	205	215	225	285	295	305	470
5	38	46	52	56	63	65	70	90	95	100	215	225	235	315	325	335	495
7	54	62	65	69	77	79	82	119	126	132	235	245	255	355	365	375	505
10	66	75	78	79	91	94	96	139	149	157	255	265	275	395	405	415	515
30	88	97	101	107	117	119	122	168	175	181	275	285	295	445	455	465	545

Источники: REUTERS



Источник: REUTERS

ЭМИТЕНТЫ	ЦЕНА		ИЗМЕНЕНИЕ, %			ДОХОДНОСТЬ, %	ДЮРАЦИЯ	РЕЙТИНГ	
	По закрытию	Последняя котировка	день	неделя	месяц			До погашения	Дюрация
US10YT=RR	100.20	100.27	0.02	-0.39	-0.78	4.59	8.03	AAA	Aaa
US30YT=RR	96.55	96.64	-0.05	-0.90	2.55	4.71	16.04	AAA	Aaa
EU2YT=RR	99.92	99.92	-0.01	0.29	0.04	3.79	1.94	AAA	Aaa
EU10YT=RR	99.52	99.52	-0.18	-0.59	-1.53	3.81	8.52	AAA	Aaa
BRAGLB27=RR	140.19	140.19	0.04	0.63	2.12	6.53	10.56	BB	Ba2
TRGLB30=RR	154.69	154.69	0.28	0.65	0.83	7.04	10.37	BB-	Ba3
TRGLB10=RR	118.50	118.50	0.11	0.37	0.27	5.81	3.00	BB-	Ba3
ARGFRB=RR	32.50	32.50	0.00	0.00	0.00	0.00	0.00	B+	B3
ARGGLB30=RR	30.69	30.69	0.00	-0.20	0.00	1.61	1.61	B+	B3
RUSGLB30=RR	113.44	113.44	0.06	-0.22	1.40	5.61	7.42	BBB+	Baa2
RUSGLB10=RR	104.88	104.88	0.06	-0.06	0.06	5.28	1.66	BBB+	Baa2

Источники: REUTERS

EMBI+	СПРЭД		ИНДЕКС			ИЗМЕНЕНИЕ, %	
	Спрэд	Изменение за день	Значение	За день	С начала месяца	С начала года	За 12 месяцев
EMBI+	175	-1	408.15	0.09	0.94	10.72	12.09
EMBI+ RUSSIA	101	1	451.16	0.05	0.25	5.93	7.16
EMBI+ MEXICO	99	-2	350.56	0.07	0.56	6.00	7.36
EMBI+ TURKEY	210	-4	259.87	0.23	1.65	7.11	8.41
EMBI+ BRAZIL	201	-2	580.01	0.11	0.79	15.05	16.71

Источники: J.P. Morgan Chase, REUTERS

Настоящий документ предоставлен исключительно в порядке информации и не является предложением о проведении операций на рынке ценных бумаг, и, в частности, предложением об их покупке или продаже. Настоящий документ содержит информацию, полученную из источников, которые Банк Москвы рассматривает в качестве достоверных. Однако Банк Москвы, его руководство и сотрудники не могут гарантировать абсолютную точность, полноту и достоверность такой информации и не несут ответственности за возможные потери клиента в связи с ее использованием. Оценки и мнения, представленные в настоящем документе, основаны исключительно на заключениях аналитиков Банка в отношении анализируемых ценных бумаг и эмитентов. Вознаграждение аналитиков не связано и не зависит от содержания аналитических обзоров, которые они готовят, или от существа даваемых ими рекомендаций.

Банк Москвы, его руководство и сотрудники не несут ответственности за инвестиционные решения клиента, основанные на информации, содержащейся в настоящем документе. Банк Москвы, его руководство и сотрудники не несут ответственности в связи с прямыми или косвенными потерями и/или ущербом, возникшим в результате использования клиентом информации или какой-либо ее части при совершении операций с ценными бумагами. Банк Москвы не берет на себя обязательства регулярно обновлять информацию, которая содержится в настоящем документе или исправлять возможные неточности. Сделки, совершенные в прошлом и упомянутые в настоящем документе, не всегда являются индикативными для определения результатов будущих сделок. На стоимость, цену или величину дохода по ценным бумагам или производным инструментам, упомянутым в настоящем документе, могут оказывать неблагоприятное воздействие колебания обменных курсов валют. Инвестирование в российские ценные бумаги несет значительный риск, в связи с чем клиенту необходимо проводить собственный анализ рынка и исследование надежности российских эмитентов до совершения сделок.

Настоящий документ не может быть воспроизведен, полностью или частично, с него нельзя делать копии, выдержки из него не могут использоваться для каких-либо публикаций без предварительного письменного разрешения Банка Москвы. Банк Москвы не несет ответственности за несанкционированные действия третьих лиц, связанные с распространением настоящего документа или любой его части.

Контактная информация	www.mmbank.ru	+7 (495) 105-8000	+7 (495) 624-0080
		e-mail	вн. тел.
<u>АНАЛИТИЧЕСКИЙ ДЕПАРТАМЕНТ</u> Директор департамента	Тремасов Кирилл	Tremasov_KV@mmbank.ru	45-92
<u>УПРАВЛЕНИЕ АНАЛИЗА РЫНКА АКЦИЙ</u> Начальник управления	Веденеев Владимир	Vedeneev_VY@mmbank.ru	28-17
Старший аналитик	Скворцов Дмитрий	Skvortsov_DV@mmbank.ru	28-32
Старший аналитик	Лямин Михаил	Lyamin_MY@mmbank.ru	28-44
Аналитик	Веселова Ольга	Veselova_OV@mmbank.ru	28-92
<u>Отдел анализа долговых рынков</u> Начальник отдела	Федоров Егор	Fedorov_EY@mmbank.ru	42-33
Аналитик	Ковалева Наталья	Kovaleva_NY@mmbank.ru	17-51
Аналитик	Чупрына Татьяна	Chupryna_TV@mmbank.ru	42-81